

*Niitä parempia pientalokoteja*

**EASY  
IN  
KASTEELLI**

**Asunto Oy  
Espoon Päivänhattu**

Kahden kerkuisia koteja kehittyvään Kurttilaan

# As Oy Espoon Päivänhattu

*Espoon Kurttilan viihtyisälle pientaloalueelle rakennetaan 11 erillistalon ja 7 paritalon uusi tyylikäs taloyhtiö. Erillistaloja tulee kahdenlaisia, yksitasoisia 108-neliöisiä 4H+KT+S ja kaksikerroksisia 133,5-neliöisiä 4-5H+K+S. 99-neliöiset paritaloasunnot ovat kaikki kaksikerroksisia, 4H+KT+S koteja. Asunnoissa on suojaisat terassit, 2-kerroskoteissa lisäksi suojaisat parvekkeet. Käytännöllisyyttä lisäävät hyvät lämpimät varastot. Kaikissa erillistaloissa on oma, taloon kytketty autotalli oman autopaikan lisäksi.*



## Näyttävä, järkevä koti

As Oy Espoon Päivänhatun rakentaa omakoti-rakentamisen ykkönen, Kastelli-talot Oy. Kastellin jo 27 vuoden mittainen markkinajohtajuus nojautuu muun muassa luotettavuuteen, laadukkaaseen rakentamiseen sekä erinomaisiin tilaratkaisuihin, jotka näkyvät myös Kastellin EasyIN -aluerakentamisessa.

Kastellin toiminta on sertifioitu ISO 9001 laatu- ja ISO 14001 -ympäristöstandardien mukaisesti.

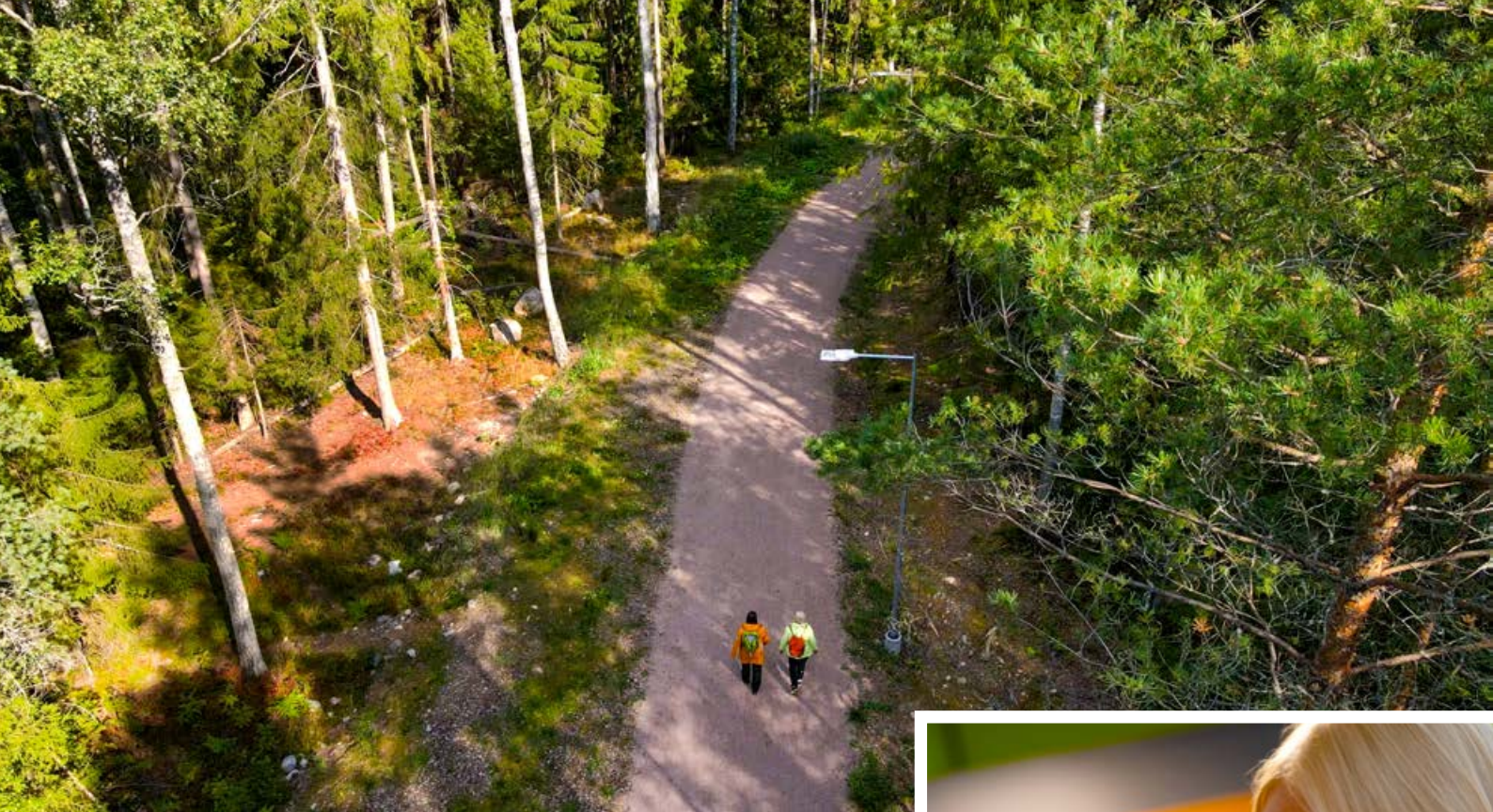


Havainnekuva



Havainnekuva





## *Espoon Päivänhattu vehreään ja kehittyvään Kurttilaan*

As Oy Espoon Päivänhattu sijoittuu vehreään Espoon Kurttilan kehittyvälle pientalojen ja rivitalojen alueelle lähelle Saunalahden ja Kauklahten palveluita. Lähietäisyydeltä löytyy metsänraikkaita lenkkeilymaastoja kaiken ikäisille ja hyviä leikkipuistoja perheen pienimmille. Kävelymatkan päässä ovat päiväkodit ja myös suomen- ja ruotsinkieliset koulut.

Hyvien lähipalveluiden lisäksi asuntojen sijainti tarjoaa hyvät liikenneyhteydet koulu- ja työmatkoihin ja vapaa-aikaan etäämmällekin. 50 metrin päässä on bussipysäkki, josta yhteys Matinkylän metrolle ja edelleen Helsingin keskustaan.





**As Oy Espoon Päivänhattu  
Kahvelitie 1  
02780 Espoo**



**Bussi:**

Pysäkki Kurtinmäki 50 m  
Linjat: 165, 165N



**Metro, Juna:**

Kauklauden asema 2,5 km  
Matinkylän metro 10,3 km



**Kaupat:**

K-Supermarket Lasihytti 1 km  
Lidl Kauklahti 1,7 km  
S-market Saunalahti 2,1 km  
K-market Kauklahti 2,8 km



**Kunto:**

THT-Center 1,3 km  
Kauklauden urheilukenttä 1,9 km  
Saunalahden kenttä 2,3 km



**Päiväkodit**

Kiddifeet Oy 500 m  
Kungsgårds daghem och förskola 600 m  
Vanttilan päiväkotiki 2,2 km



**Koulut:**

Kungsgårdsskolan 600 m  
Saunalahden koulu 1,5 km  
Vanttilan koulu 2,1 km  
Kuninkaantien lukio 8,5 km



**Terveys:**

Kivenlahden terveysasema 3,9 km  
Espoonlahden terveyskeskus 6,6 m  
Espoon sairaala 6,7 km

Etäisyydet ovat suuntaa-antavia.

## Eri korkuisina rytmittyvät pari- ja erillistalot

Asunto Oy Espoon Päivänhatun on suunnitellut arkkitehti Mikko Kalkkinen. Yhtiön yhdentoista erillistalon, seitsemän paritalon sekä varastorakennuksen kokonaisuus sijoittuu loivasti etelään laskevaan rinteeseen muodostaen Kurttilantien varteen oman idyllisen kokonaisuuden.



Tontille sijoitettujen asuinrakennusten ryhmä muodostuu osin toistuvista, mutta muodoltaan, kooltaan ja korkeudeltaan vaihtelevista kolmesta eri rakennustyyppistä. Rakennukset ovat luonteeltaan kappalemaisista ja niiden ulkomuotoa yhdistävät ikkunoiden muoto, kattokaltevuus sekä kolme rakennuksittain vaihtelevaa pääväriä. Erillistaloihin liittyy myös oma autotalli.

Yksikerroksisen erillistalon erityispiirteenä on ruokailu- ja oleskelutilan tavallista korkeampi huonekorkeus. Kaksikerroksisen erillistalon oleskelutilasta on erotettavissa lisähuone esimerkiksi etätyöskentelyä varten. Kaksikerroksisissa paritaloissa on päämakuuhuoneeseen liittyvä suuri parveke. Kaikkia asuntotyyppisiä yhdistävänä tekijänä on suojaisa lasitettavissa oleva parveke tai terassi, jonka sisältä voi tarkkailla viihtyisää ja vihreää ympäristöä.

Kullakin asunnolla on runsain istutuksin rajattu oma piha ja lisäksi korttelin keskellä on yhteinen leikki- ja oleskelualue.

**Mikko Kalkkinen**, arkkitehti SAFA  
HPK Arkkitehdit Oy



Havainnekuva, takka lisähinnalla

# Asunnot

Taloyhtiössä on valittavana kolmenlaisia koteja, kaksikerroksinen paritaloasunto ja yksi- tai kaksikerroksinen erillistalo, yhteensä 25 kotia. Kaikkiin koteihin kuuluu oma sauna, terassi, piha ja lämmin varasto, erillistaloihin lisäksi oma autotalli ja autopaikka.



- 14 asuntoa: 4H+KT+S+VAR - 99 m<sup>2</sup>
- 6 asuntoa: 4H+KT+S+AT - 108 m<sup>2</sup>
- 5 asuntoa: 4-5H+K+S+AT - 133,5 m<sup>2</sup>

## Omakotimaista tunnelmaa

- Oma sauna, laaja terassi ja asuntokohtainen oma piha, hyvät varastot
- Toimiva pohjaratkaisu, korkeat huonetilat
- Omakotitalomaista yksityisyyttä - taloyhtiön yhteisöllisyyttä ja helpoutta



## Arjen luksusta

- Koko asunnon kattava lattialämmitys
- Puustellin keittiö ja kiintokalusteet, Siemensin kodinkoneet, Pukkilan laatoitus
- Terrassin ja parvekkeen lasitus tilattavissa
- Taloon kytketty autotalli erillistaloissa







# Asunto Oy Espoon Päivänhattu

	4H+KT+S+VAR	-	99 m <sup>2</sup>
	4H+KT+S+AT	-	108 m <sup>2</sup>
	4-5H+K+S+AT	-	133,5 m <sup>2</sup>



Havainnekuva

# 4H+KT+S+VAR – 99 m<sup>2</sup>

## PARITALOASUNNOT F6 – L19

Avara keittiö-ruokailu-olohuoneen muodostama oleskelutila avautuu ikkunaseinän ja terassioiven kautta katetulle terassille, jonka saa lisätilauksena myös lasitettuina. Makuuhuoneet ja sauna kodinhoitotiloiheen ovat yläkerrassa. Päämakuuhuoneesta on yhteys laajalle parvekkeelle, jonka suojaisuutta voi edelleen lisätä lasituksin. Käytännöllisyyttä tuovat lämmin varasto sisäänkäynnin yhteydessä ja toinen suihku alakerrassa.



Alakerta

F6, G8, H10, I12, J14, K16, L18

Alakerta

F7, G9, H11, I13, J15, K17, L19

Yläkerta

F6, G8, H10, I12, J14, K16, L18

Yläkerta

F7, G9, H11, I13, J15, K17, L19

# 4H+KT+S+AT – 108 m<sup>2</sup>

## ERILLISTALOT M20 – R25

Taloyhtiön yksitasoisten erillistalojen yhtenä erityispiirteenä on oleskelutilan tavallista korkeampi huonekorkeus. Oleskelutila jatkuu suojaisalle terassille, johon saa myös lasituksen. Tehokas II-keittiö ja reilun kokoinen kodinhoitohuone. Päämakuuhuone on mukavasti omassa rauhassaan. Sisäänkäynnin yhteydessä on lämmin varasto/tekninen tila. Taloon kytketty lämmineristetty autotalli tarjoaa monenlaisia mahdollisuuksia vaikkapa harrastetilana, sillä autolle on toinenkin oma autopaikka talon vieressä.



Yhdessä tasossa



Havainnekuva

# 4-5H+K+S+AT - 133,5 m<sup>2</sup>

## ERILLISTALOT A1 - E5

Heti sisäänkäynnistä avautuu tämän kodin avara ja valoisa keittiön, ruokailutilan ja olohuoneen muodostama yhtenäinen tila, joka laajenee vielä lasikatetulle terassille. Portaikko rajaa oleskelutilan kevyesti omaksi sopekseen. Osa olohuoneesta voidaan erottaa viidenneksi huoneeksi vaikkapa etätyötilaksi. Avara tilantuntu jatkuu myös yläkerran kookkaissa makuuhuoneissa. Asuntoon kuuluu lämmöneristetty autotalli ja toinen autopaiikka mukavan kokoisella omalla pihalla.



Alakerta



Yläkerta

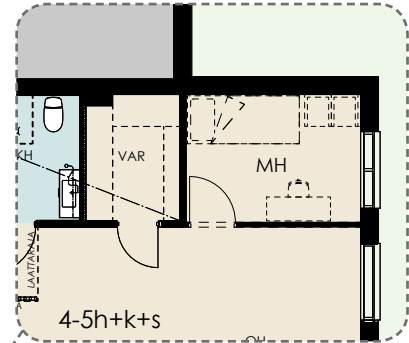
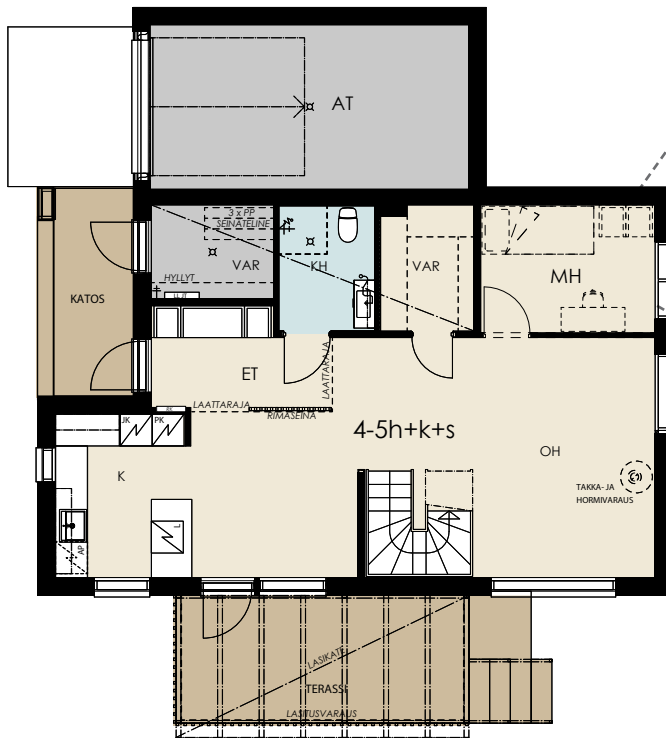


Havainnekuva

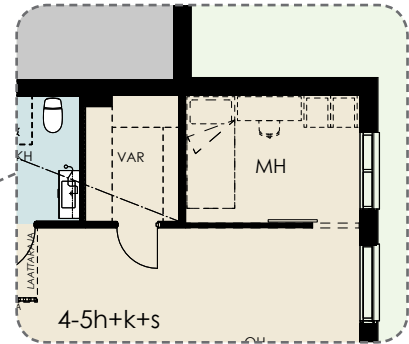
# 4-5H+K+S+AT – 133,5 m<sup>2</sup>

## ERILLISTALOJEN A1-E5 LISÄHUONEVAIHTOEHDOT

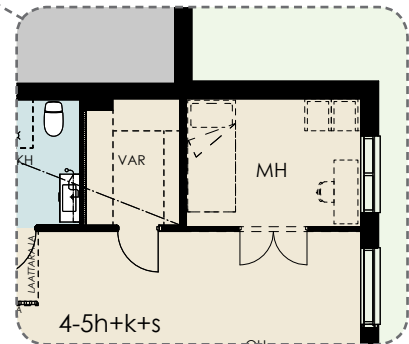
Tilauksesta näiden kotien olohuoneesta saa erotettua lisähuoneen neljänneksi makuuhuoneeksi tai vaikkapa työhuoneeksi. Rakennettavaan väliseinään on valittavissa kolme erilaista välivirtauskaisu.



Väliseinä ja tavallinen väliovi



Väliseinä ja liukuovi



Väliseinä ja pariovet





Kuvan etualan tilan saa tilauksesta rajattua väliseinällä omaksi huoneeksi.

Havainnekuva

## *Korkeatasoinen ja viihtyisä sisustus*

Viimeistelemme Easyin-kodit aina laadukkailla kodinkoneilla ja sisustusmateriaaleilla, mutta kotisi tunnelman valitset sinä.

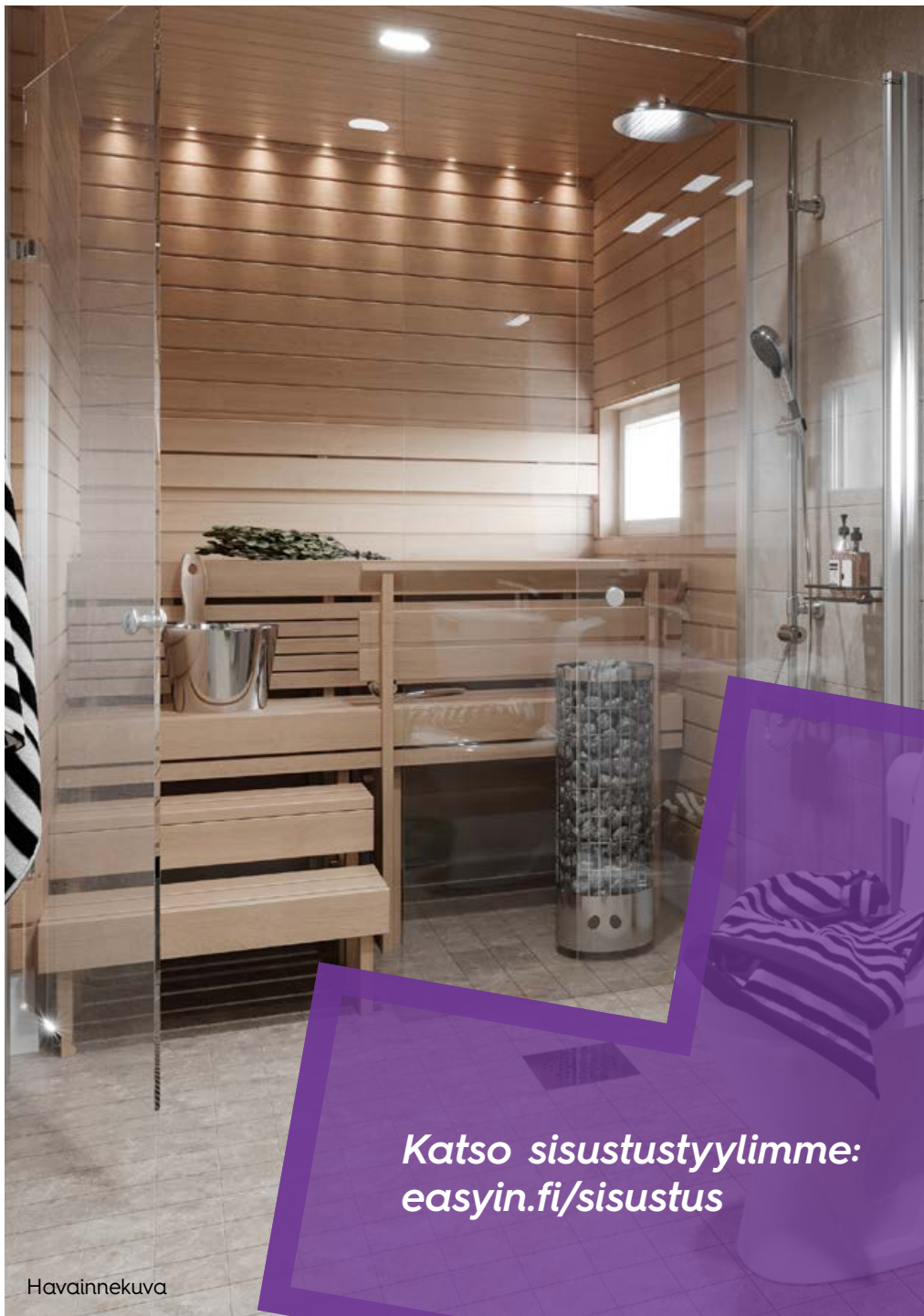
Tarkoin mietityt pintamateriaalit ja kalusteratkaisut luovat raamit kodin viihtyisyydelle ja toimivalle arjelle. Ammattitaitoinen sisustussuunnittelijamme on valmiina auttamaan sinua kaikissa valinnoissasi.



Havainnekuva



Takka tilattavissa lisähinnalla

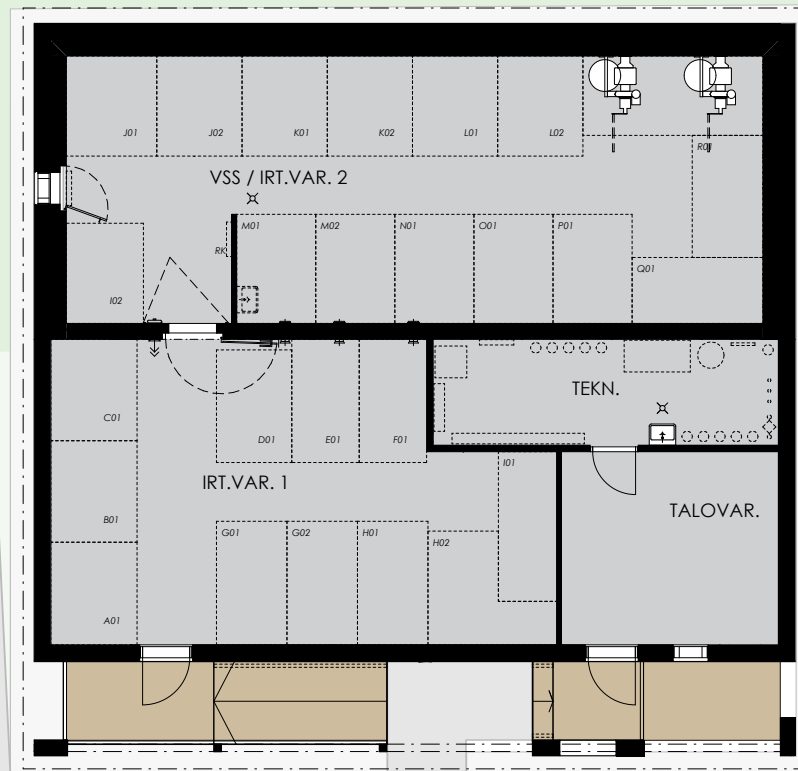


Havainnekuva

*Katso sisustustyyliimme:  
[easyin.fi/sisustus](http://easyin.fi/sisustus)*

# Talousrakennus/väestönsuoja

Taloyhtiöön tulee myös erillinen puolilämmin talousrakennus, jossa ovat väestönsuoja ja irtaimisto-varastot sekä taloyhtiön tekninen tila ja talovarasto. Myös väestönsuoja on hyödynnetty varastotilana, jolloin jokaiselle asunnolle on oma n. 3 m<sup>2</sup> irtaimistovarastonsa.



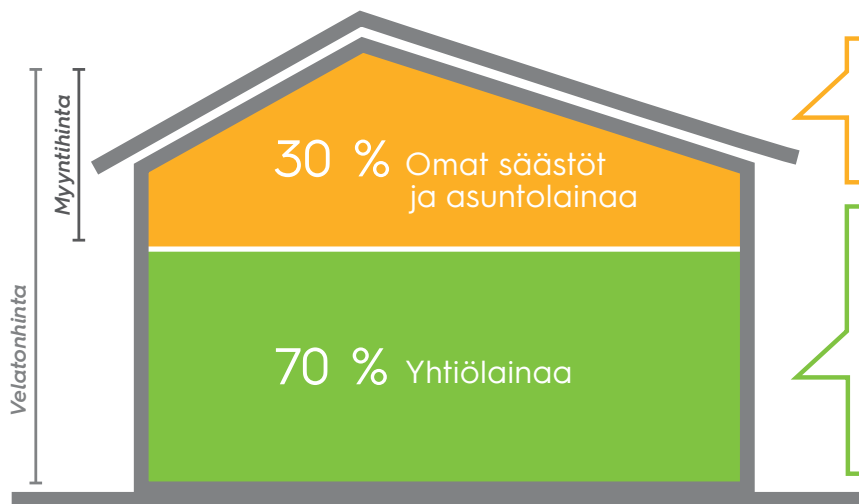


Havainnekuva



## *Omaan, uuteen kotiin pienin alkukustannuksin.*

EasyIN -kodin myyntihinta on noin 30 % sen kokonaishinnasta. Loput asunnon kokonaishinnasta eli velattomasta hinnasta on yhtiölainaa, jonka voit maksaa osin tai kokonaan pois asunnon oston yhteydessä tai voit lyhentää sitä kuukausittain osana yhtiö-  
vastiketta. Yhtiölainan alkuvuodet ovat usein myös lyhennysva-  
paat, jolloin kuukausittainen yhtiövastike on pienempi.



Tähän osuuteen voit käyttää omia säästöjäsi ja asuntolainaa

Asunnon velattomasta hinnasta 70 % on yhtiölainaa, jota voit lyhentää osana yhtiövastiketta tai maksaa sen pois joko kokonaan tai osittain ostaessasi asunnon. Voit käyttää tähän myös henkilökohtaista pankkilainaa. Yhtiölainan poismaksu suoritetaan kohteen valmistuttua.

## Asuessasi uudessa EasyIN -kodissasi, suuri osa asumiskuluista menee sinulle itsellesi säästöön

Ensimmäiset kaksi vuotta maksat yhtiölainasta ainoastaan korkoja, jotta voit keskittyä lyhentämään omaa asuntolainaa. Kuukausierän määrän keskustelut pankin kanssa.



Kahden vuoden jälkeen yhtiölainan lyhentäminen alkaa, mutta olet todennäköisesti maksanut jo suuren osan omasta asuntolainasta takaisin.

Maksat nyt enemmän asumisesta, mutta suurin osa maksusta menee sinulle itsellesi säästöön lainanlyhennyksen muodossa.

# Rakennustapaselostus

## Asunto Oy Espoon Päivänhattu

Kaup.osa:	45 (Kurttila)
Kiinteistötunnukset:	49-45-95-1
Tontin pinta-ala:	12 106 m <sup>2</sup>
Asuntoja:	25 kpl
Autopaikat:	Erillistalojen yhteydessä 11 puolilämmintä autotallia ja 11 autopaikkaa. Lisäksi yhtiössä on 28 myytävää autopaikkaa
Osoite:	Kahvelitie 1, 02780 ESPOO
Tontin omistus:	Vuokra/lunastettavissa

## YLEISTÄ

Kohde muodostuu viidestä 2-kerroksisesta erillistalosta, kuudesta 1-kerroksisesta erillistalosta, seitsemästä 2-kerroksisesta paritalosta sekä erillisestä puolilämpimästä talusrakennuksesta, joka sisältää väestönsuojan, irtaimistovaraston, teknisen tilan ja talovaraston. Myös väestönsuoja hyödynnetään irtaimistovarastona. Kaikissa asuntotyypeissä on oma lämmin varastotila asunnon yhteydessä.

Viher- ja liikennealueet sekä jätehuoltopisteet toteutetaan asema- ja pihapiirustuksen mukaisesti. Kohde rakennetaan rakennuslupaa haettaessa voimassa olevien rakentamismääräysten mukaisesti.

## PERUSTUKSET

Asuinrakennukset perustetaan maanvaraisina.

## ALAPOHJAT JA VÄLIPOHJA

Rakennusten alapohjat toteutetaan betonirakenteisina ja 2-kerroksisten huoneistojen välipohjat puurakenteisina.

## JULKISIVUT

Ulkoseinien pintamateriaali on pääosin puupaneeliverhouk.

## YLÄPOHJA JA VESIKATE

Kantavana yläpohjarakenteena toimivat kokonaan tai pääosin kattoristikot. Rakennusten vesikatteenä on pääosin peltikate. 2-kerroksisten erillistalojen autotallien vesi-katteenä on bitumihuopa. 2-kerroksisten erillistalojen terassin vesikatteenä on lasi.

## VÄLISEINÄT

Kevyet väliseinät ovat puu-/teräsrankarakenteisia levyväliseiniä. Pesuhuoneiden seinät vesieristetään.

## IKKUNAT JA PARVEKEOVET

Ikkunat ovat sisäänpäin avautuvia tai kiinteitä puu- tai alumiini-ikkunoita, joissa on valkoiset sälekaihtimet. 2-kerroksisten erillistalojen paloikkunoissa ei ole sälekaihtimia. Ikkunoiden ulkopuolella on alumiinia ja sisäpuolella tehdasmaalattua puuta.



## OVET

Väliovet ovat valkoisia tehdasmaalattuja laaka-ovia. Huoneistojen sisäänkäyntiovet ovat tehdasvalmisteisia puurakenteisia ulko-ovia, saunoissa on lasiovi.

## TERASSIT

Terassit ovat puurakenteisia. Asuntojen terassit toteutetaan pohja- ja julkisivupiirustusten mukaisesti.

## LATTIAPÄÄLLYSTEET

Keittiöissä, olohuoneissa, makuuhuoneissa ja vaahtuhuoneissa on parketti. Eteisissä, pesuhuoneissa, saunoissa ja wc-tiloissa on lattialaatoitus.

## SISÄSEINÄT

Sisäseinät ovat pääosin maalattuja kipsilevyseiniä. Pesuhuoneiden kaikki seinät laatoitetaan.

2-kerroksisissa erillistaloissa ja paritaloissa on pesuhuoneen ja saunan välissä lasiseinä. Keittiöiden kalustevälit laatoitetaan. Saunan seinät ovat puupaneelia. Erillistaloissa autotallin seinät maalataan, mutta ei tasoiteta.

## SISÄKATOT

Saunan ja pesuhuoneen katot ovat puupaneelia, muut sisäkatot ovat tasoitettuja ja maalattuja. Erillistaloissa autotallin katto maalataan, mutta ei tasoiteta.

## KALUSTEET

Asunnoissa on tehdasvalmisteiset kalusteet. Kaikkiin kylpyhuoneisiin ja WC-tiloihin asennetaan käsiensuulataiden yläpuolelle peili tai peilikaappi, ja alapuolella on allaskaappi tai laatikosto kalustesuunnitelmien mukaisesti.

## VARUSTEET

Pesuhuoneissa ja wc-tiloissa on pyyhekoukut ja paperitelineet. Makuuhuoneiden, olohuoneen ja ruokailutilan ikkunoissa on verhokiskot.

## KONEET JA LAITTEET

Kaikissa huoneistoissa on tasoon upotettava induktio keittotaso ja kalusteisiin asennettava erillisuuni. Kaikissa asunnoissa on astianpesukone, mikroaaltouuni ja kylmälaitteet suunnitelmien mukaisesti integroituna. Kodinhoitohuoneissa on tilavaraus pyykinpesukoneille suunnitelmien mukaisesti. Saunoissa on erillisellä ohjauskeskuksella varustettu sähkökiuas. Kaikissa asunnoissa on lisätyönä mahdollisuus takkaan.

## PIHA

Tontin yhteiset oleskelualueet, istutukset, nurmi-alueet ja pihakäytävät sekä pihan varusteet toteutetaan asemapiirustuksen ja/tai pihasuunnitelman mukaisesti.

## TALOTEKNIikka

Asuinrakennukset ja autotallit liitetään kaukolämpöverkkoon. Asuinrakennuksissa on koneellinen tulo- ja poistoilmanvaihto lämmöntalteenottolaitteella. Yhtiö on varustettu huoneistokohtaisella kylmän ja lämpimän veden mittauksella. Jokaisessa asunnossa on koko huoneiston kattava vesikiertoinen lattialämmitys. Autotallit ovat puolilämpimiä ja niissä on vesikiertoinen lattialämmitys. Kaikkiin piha-autopaikoissa on lämmityspistorasiat. Kaikkiin piha-autopaikkoihin sekä autotalleihin on mahdollisuus ostaa lisätyönä sähköauton latausasema.

## TIEDONSIIRTOTEKNIikka

Yhtiöön hankitaan kiinteistökohtainen kaapelitelevisiojärjestelmä. Yhtiöön rakennetaan laajakais-tajohdotus, joka mahdollistaa huoneistokohtaisen internetliittymän.

## MUUTA

Asuntokaupan sisältö ja ehdot täsmennetään lopullisissa myyntiasiakirjoissa. Perspektiivikuvien tarkoitus on havainnollistaa kohteen ulkonäköä. Ne eivät ole suunnitelma-asiakirjoja ja saattavat yksityiskohdiltaan ja väreiltään poiketa lopullisesta rakennuksesta. Asunnoissa saattaa esiintyä vähäisiä alaslaskuja ja kotelointeja, joita ei ole merkitty esittelypiirustuksiin. Kalusteiden ja hormien mitoitukset tarkistetaan työmaalla, ja niiden mitat saattavat vähäisessä määrin muuttua suunnitellusta. Piirustuksissa katkoviivalla esitetyt kalusteet ovat varauksia, eivätkä ne sisälly asunnon hintaan. Myyjällä on oikeus vaihtaa kaupananimikkeillä mainittuja tuotteita toisen valmistajan vastaaviin tuotteisiin.

9.8.2022

Kastelli-talot Oy  
Easyin-aluerakentaminen



HALLINNANJAKOKARTTA



*Toteutimme unelman  
laadukkaasta pientalokodista,  
joka on helppo hankkia.*

easyin.fi



*Niitä parempia pientalokoteja*

easyinmyynti@kastelli.fi | easyin.fi  
050 468 5034 | 050 384 3629

Tammiston Kauppatie 18 B, 2krs., Vantaa