

Visualisointikuva, saattaa sisältää lisähintaisia tuotteita



Asunto Oy

Espoon Kurjenkello

Moderneja erillistaloja
kulttuurihistorialliselle alueelle

easyin
by **KASTE**LLI

AS OY ESPOON KURJENKELLO

Vehreään pientalovaltaiseen Espoon Rastaalaan rakentuu modernien, yksitasoisten erillistalokotien viihtyisiä yhteisö, As Oy Espoon Kurjenkello. Kaikissa sen 18 asunnossa on sauna, aurinkoinen terassi ja suojaisa oma atriuminomainen piha.

Pohjaratkaisuiltaan kodit ovat moderneja ja avaria. Oleskelutilojen isot ikkunat tarjoavat anteliaat näkymät ympäröivään upeaan luontoon. Makuuhuoneet on ryhmitelty omaan rauhaansa kodin toiseen päähän. Jokaiseen asuntoon kuuluu oma kahden auton autokatos sisäänkäynnin vieressä. Kaikissa autopaikoissa on lämmityspistoke, ja niihin on mahdollista saada tilauksesta myös sähköauton latausasema.

Espoon Rastaala tunnetaan rauhallisena alueena, joka on etenkin lapsiperheiden suosiossa. Toimivat lähipalvelut ja hyvät liikenneyhteydet helpottavat arjen sujumista, ja lähellä sijaitsevista liikuntamahdollisuuksista on, mistä valita. Viihtyisä alue on myös kulttuurihistoriallisesti merkittävä, ja siellä kulkiessa voi aistia historian hienon havinan.

Osoite:	Rastasniityntie 52 ja Veininmäki 4, 02620 Espoo
Talot:	18 erillistaloa
Asuntoja:	18 kpl
Asuntokoot:	3-5h+kt+s / 79,5-124 m²
Autopaikkoja:	36 kpl
Tontti:	Vuokra, lunastettavissa



Visualisointikuva, saattaa sisältää lisähintaisia tuotteita

KASTELLIN LAADUKAS EASYIN-KOTI

Valitessasi Asunto Oy Espoon Kurjenkellon Easyin-kodin valitset kumppaniksesi luotettavuudestaan ja laadukkuudestaan tunnetun markkinajohtajan¹. Sujuvan arjen kaupunkikotimme toteuttaa Harjavalta-konserniin kuuluva Kastelli, jonka talot ovat ylivoimaisesti Suomen ostetuimpia ja asiakkaat tutkitusti tyytyväisiä². Markkinajohtaja Kastelli on ollut jo vuodesta 1994 lähtien. Vakavarainen perheyhtiö on turvallinen kumppani elämäsi tärkeimmän hankinnan äärellä.

Kastellin toiminta on sertifioitu ISO 9001 -laatustandardien ja ISO 14001 -ympäristöstandardien mukaisesti.

¹ Rakennustutkimus RTS Oy, Omakotirakentajatutkimus 2021/22 RV. ² Rakennustutkimus RTS Oy, Omakotirakentajatutkimus 2021/22 SV.



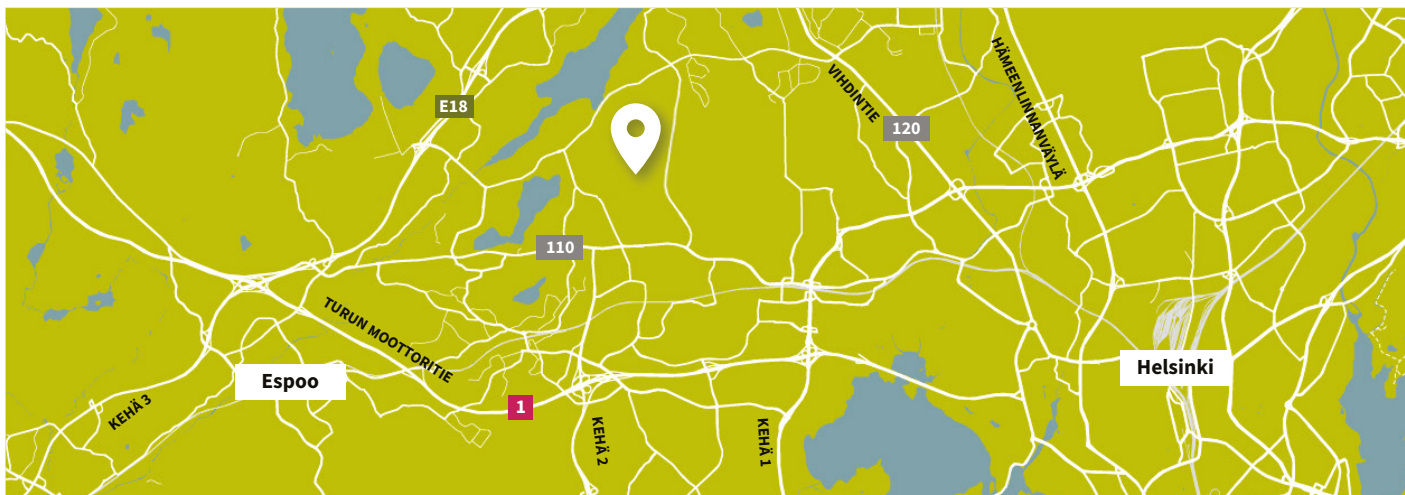
ESPOON KURJENKELLO NOUSEE KULTTUURIHISTORIALLISELLE ALUEELLE

As Oy Espoon Kurjenkello sijoittuu vehreään pientalovaltaiseen Espoon Rastaalaan. Tämä entinen huvila-alue on rauhallinen ja perheystävällinen paikka asua. Kävelymatkan päässä onkin useita päiväkoteja, kouluja ja ruokakauppoja.

Hyvien lähipalveluiden lisäksi asuntojen sijainti tarjoaa hyvät liikenneyhteydet koulu- ja työmatkoihin sekä vapaa-aikaan etäämmälläkin. 200 metrin päässä on bussipysäkki ja parinkymmenen minuutin pyöräilymatkan päässä Leppävaaran asema ja palvelut.

Kurjenkello rakentuu vanhalle ja kulttuurihistoriallisesti arvokkaalle paikalle. Se sijoittuu kolmelle erilliselle tontille, jotka ovat osa vanhaa Trastmossan torpan paikkaa ja siihen kuuluvaa pihapiiriä. Torppa kuului aikoinaan Gammelgårdin Sveinsin ratsutilaan. Alkuperäiset torpan rakennukset on purettu, mutta naapurissa sijaitseva viime vuosisadan alkupuolelta oleva asuinrakennus on sijoitettu vanhan torpan rakennuksen paikalle. Torpanmäen läpi on kulkenut historiallinen tie, jonka linjaus kulki aikanaan Kilon kartanolta ja Leppäsillan torpalta Trastmossaan ja edelleen Snällbackan torpalle ja Råtorpiin.

Ennen kohteen rakentamista tehdyissä arkeologisissa tutkimuksissa alueelta on löytynyt kaksi kiinnostavaa rautaesineitä: suuri atrain ja linkkuveitsi. Löydökset viittaavat siihen, että alueella on ollut asutusta jo 1700-luvun lopulta lähtien. Vanhimmat löydetyt rakennuksen kivijalat ovat 1800-luvun lopulta tai 1900-luvun alusta.



AS OY ESPOON KURJENKELLO

Rastasniityntie 52 ja Veininmäki 4
02620 Espoo



Bussit

Pysäkki 200 m
Linjat: 214



Metro ja juna

Keran asema 3,3 km
Leppävaaran asema 4,1 km



Kaupat

Lidl Karakallio 1,2 km
K-Market Laaksolahti 1,4 km
S-Market Lähderanta 2,2 km
Kauppakeskus Sello 3,9 km



Liikunta ja hyvinvointi

Laaksolahden urheilukenttä 2,3 km
Keran hallit 3,9 km
Leppävaaran urheilupuisto 4,6 km



Terveys

Leppävaaran terveysasema 4,2 km
Kauniaisten terveyskeskus 6 km
Kaunialan sairaala 6,1 km



Päiväkodit

Jupperin päiväkoti 800 m
Karamäen päiväkoti 1 km
Laaksolahden päiväkoti 2,1 km



Koulut

Rastaalan koulu 800 m
Jupperin koulu 1,4 km
Karakallion koulu 1,5 km
Viherlaakson lukio 5 km



Kirjasto

Laaksolahden kirjasto 1,2 km

MODERNEJA ERILLISTALOJA SUOJAISINE ATRIUMPIHOINEEN

Asunto Oy Espoon Kurjenkellon on suunnitellut arkkitehti Karla Sivula. Yhtiön erillistalot on tarkoin sovitettu alueen kulttuurihistorialliseen maastoon, jonka historiallinen tielinjaus on poimittu esiin. Se tuo pihapiirille oman luonteensa ja antaa arvokkaalle muistumalle kunnioituksensa muodostaen nykyaikaisten ja modernien asuinrakennusten kanssa sukupolvia yhdistävän kokonaisuuden.

Rakennusten harkitun sijoittelun ansiosta jokaiselle asunnolle on muodostunut oma suojainen, atriuminomainen asuntopiha. Oma autokatos erottaa asuntopihan yhteisestä piharaitista ja oleskelu-alueista. Rakennusten yleisilme pihapiirissä on polveileva ja vaalea.



Karla Sivula
arkkitehti SAFA
Arkkitehdit Sivula & Sivula Oy

”

Huoneistojen pohjaratkaisut ovat modernit ja avarat. Olohuoneen, ruokailutilan ja keittiön tilasarja muodostaa yhtenäisen kokonaisuuden avaten isoilla ikkunoillaan anteliaan näkymän omaan pihapiiriin. Asukkaiden yhdessäoloa on näin kerätty sisä- ja ulkotilaa yhdistävän kokemuksen ääreen, ja makuuhuoneet on ryhmitelty asunnon toiseen pätyyn. Tämä jättää tilaa ja yksityisyyttä myös asukkaiden rauhoittumisen tarpeelle.

Arkkitehtisuunnittelussa minulle on aina ollut tärkeää muodostaa puitteet asumisen yhteisöllisyydelle ja asumismukavuudelle, korostaa asunnon kalustettavuutta ja valoisuutta sekä rakentaa avaria tilasarjoja ulkopuoliseen luontoon avautuvien näkymien kanssa.



Visualisointikuva, saattaa sisältää lisähintaisia tuotteita



ASUNNOT

Taloyhtiössä on yhteensä 18 yksitasoista erillistalokotia. Kaikkiin koteihin kuuluu terassi, piha, sauna, varasto ja kahden auton autokatos talon vieressä.

5 asuntoa: 3h + kt + s + ak – 79,5 m² (+ var)

8 asuntoa: 4h + kt + s + ak – 98 m² (+ var)

2 asuntoa: 5h + kt + s + ak – 112 m² (+ var)

3 asuntoa: 5h + kt + s + ak – 124 m² (+ var)

Omakotimaista tunnelmaa

- Oma sauna, laaja terassi ja asuntokohtainen oma atriuminomainen piha, hyvät varastot
- Toimivat pohjaratkaisut
- Omakotitalomaista yksityisyyttä sekä taloyhtiön yhteisöllisyyttä ja helppoutta oman katon alla

Arjen luksusta

- Koko asunnon kattava lattialämmitys
- Puustellin keittiö ja kiintokalusteet, Siemensin kodinkoneet, Pukkilan laatoitus
- Ilmalämpöpumppu tilattavissa kesäiseen jäähdytykseen
- Autokatospaikat asunnon vieressä



- 3h + kt + s + ak – 79,5 m² (+ var)
- 4h + kt + s + ak – 98 m² (+ var)
- 5h + kt + s + ak – 112 m² (+ var)
- 5h + kt + s + ak – 124 m² (+ var)

ASUNTO OY ESPOON KURJENKELLO

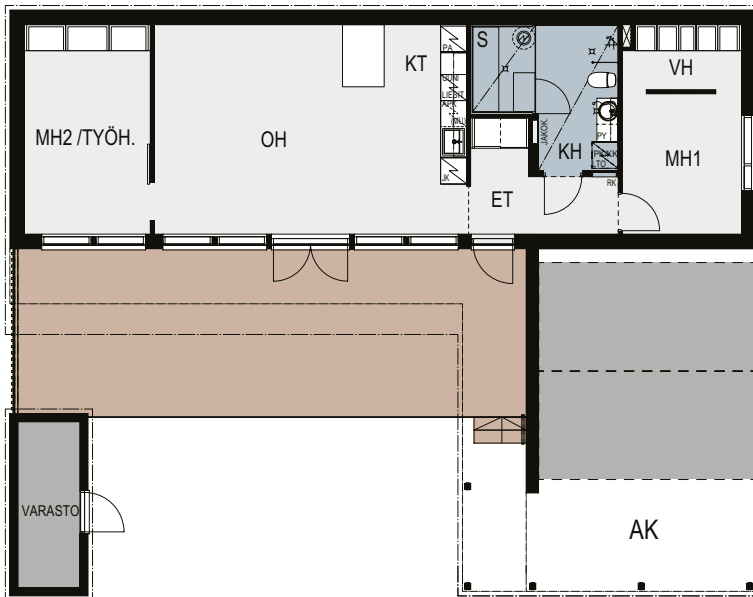
Rastasniityntie 52 ja Veininmäki 4
02620 Espoo



3h + kt + s + ak – 79,5 m²

Asunnot 4F, 4H, 52A ja 52B

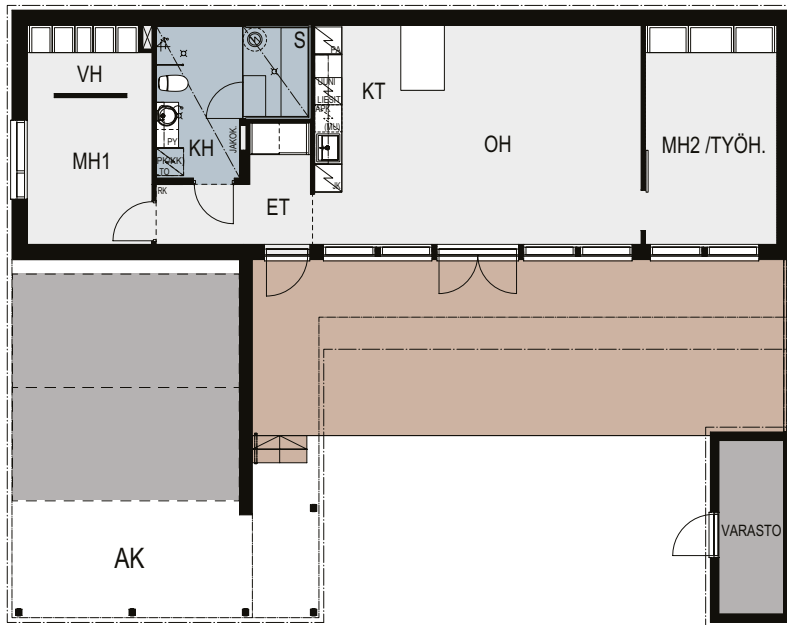
Keittiö, ruokailutila ja olohuone muodostavat avaran oleskelutilan, joka avautuu koko ikkunaseinän ja pariovien leveydeltä osittain katetulle terassille ja atriumpihalle. Makuuhuoneet ovat erillään toisistaan, joten tilat ovat monikäyttöiset. Omassa autokotoksessa on tilaa kahdelle autolle.



3h + kt + s + ak – 79,5 m²

Asunto 4G

Asunto 4G on edellisellä sivulla esiteltyjen asuntojen peilikuva. Asuntoon kuuluu autokatos, jossa on tilaa kahdelle autolle.



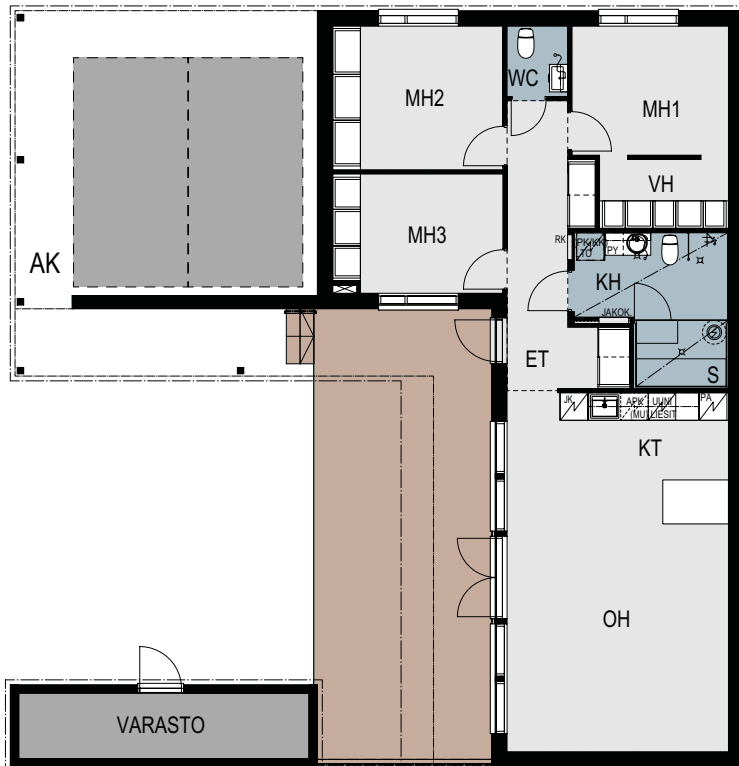


Visualisointikuva, saattaa sisältää lisähintaisia tuotteita

4h + kt + s + ak – 98 m²

Asunnot 4A, 4B, 4C ja 4D

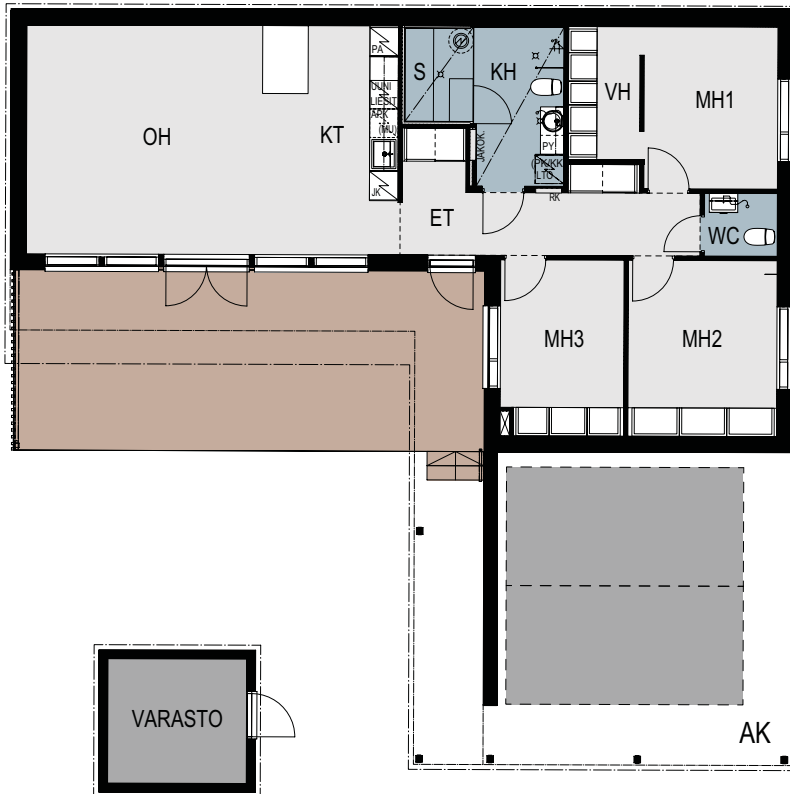
Kolmen makuuhuoneen kodissa lepotilat ja erillinen wc ovat omassa ryhmässään rakennuksen toisessa päässä ja oleskelutilat atriumpihoineen toisessa. Laaja terassi on seinän viereltä katettu, ja reilun kokoista omaa atriumpihaa rajaavat suuri ulkovarasto ja kahden auton autokatos.



4h + kt + s + ak – 98 m²

Asunto 4E

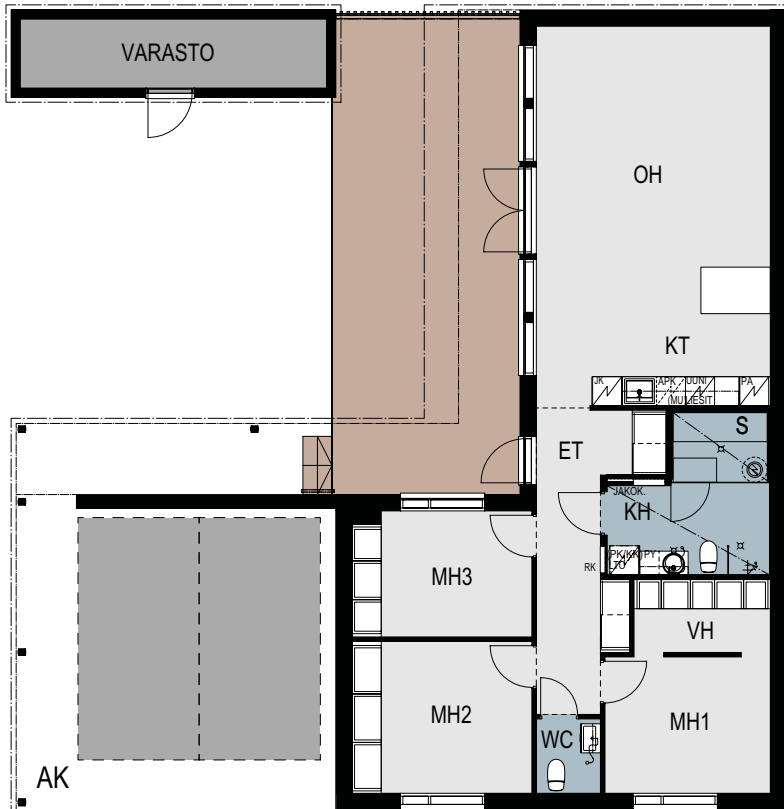
Kolmen makuuhuoneen kodissa lepotilat ja erillinen wc ovat omassa ryhmässään rakennuksen toisessa päässä ja oleskelutilat atriumpihoinen toisessa. Laaja terassi on seinän viereltä katettu, ja oma ulkovarasto sijoittuu kahden auton autokatosta vastapäätä.



4h + kt + s + ak – 98 m²

Asunto 52C ja 52D

Asunnot 52C ja 52D ovat asuntojen 4A, 4B, 4C ja 4D peilikuvia. Molempiin asuntoihin kuuluu autokatospaikat kahdelle autolle.

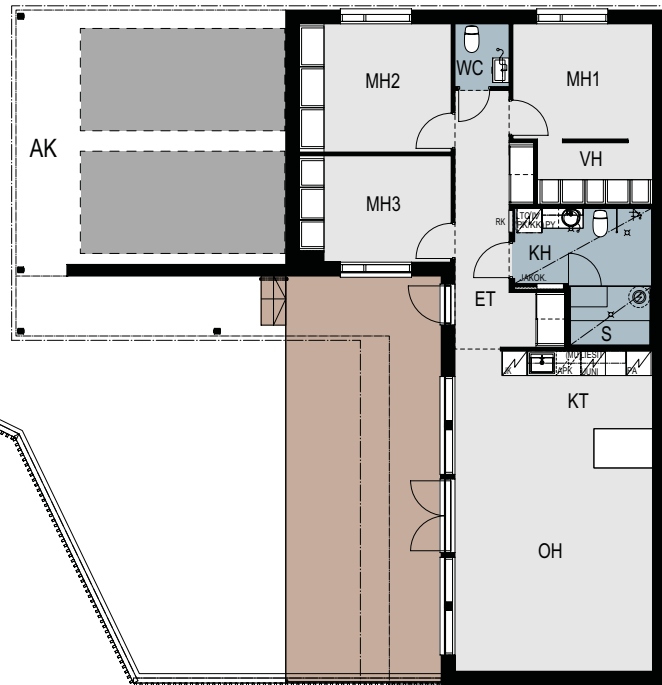
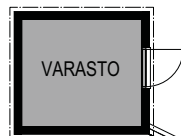




4h + kt + s + ak – 98 m²

Asunto 52F

Pihapiirin keskellä sijaitsevassa kolmen makuuhuoneen kodissa lepotilat ja erillinen wc ovat omassa ryhmässään rakennuksen toisessa päässä ja oleskelutilat atriumpihoineen toisessa. Laaja terassi on seinän viereltä katettu, ja kahden auton autokatos sijoittuu sen viereen. Oma ulkovarasto sijaitsee autokatoksen lähellä vihreän pensasrivistön vieressä.

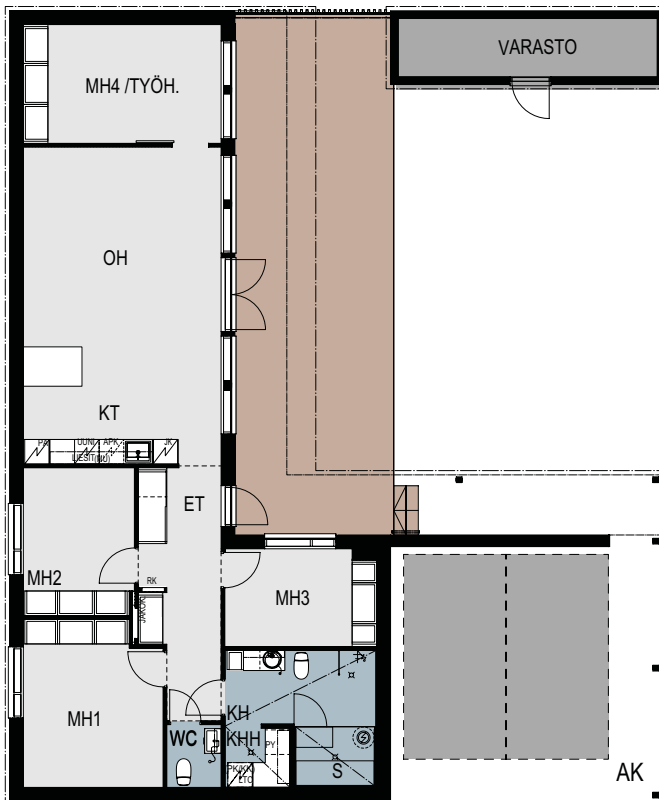




5h + kt + s + ak – 112 m²

Asunto 52G

Taloyhtiön toiseksi suurimmissa asunnoissa on neljä makuuhuonetta. Kodinhoitotila sijaitsee kylpyhuoneen yhteydessä. Myös kaksi vessaa ja hyvät varastotilat lisäävät kodin käytännöllisyyttä. Suuri oma piha-alue osittain katetun laajan terassin edessä tekee tämän kodin atrium-pihasta muita suuremman. Asuntoon kuuluu kahden auton autokatospaikka.

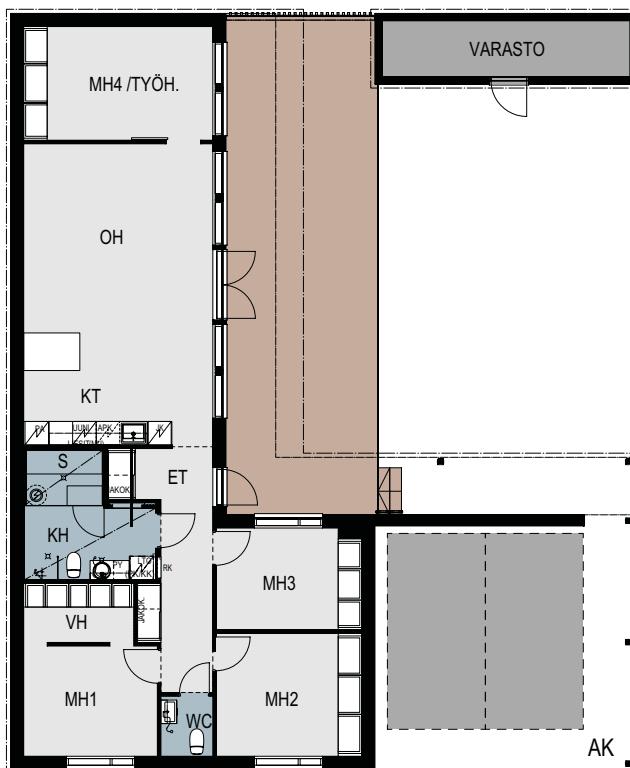




5h + kt + s + ak – 112 m²

Asunto 52H

Taloyhtiön toiseksi suurimmissa asunnoissa on neljä makuuhuonetta. Kodinhoitotila sijaitsee kylpyhuoneen yhteydessä, eteisen ja keittiön läheisyydessä. Myös kaksi vessaa ja hyvät varastotilat lisäävät kodin käytännöllisyyttä. Suuri oma piha-alue osittain katetun laajan terassin edessä tekee tämän kodin atriumpihasta muita suuremman. Asuntoon kuuluu kahden auton autokatospaikka.

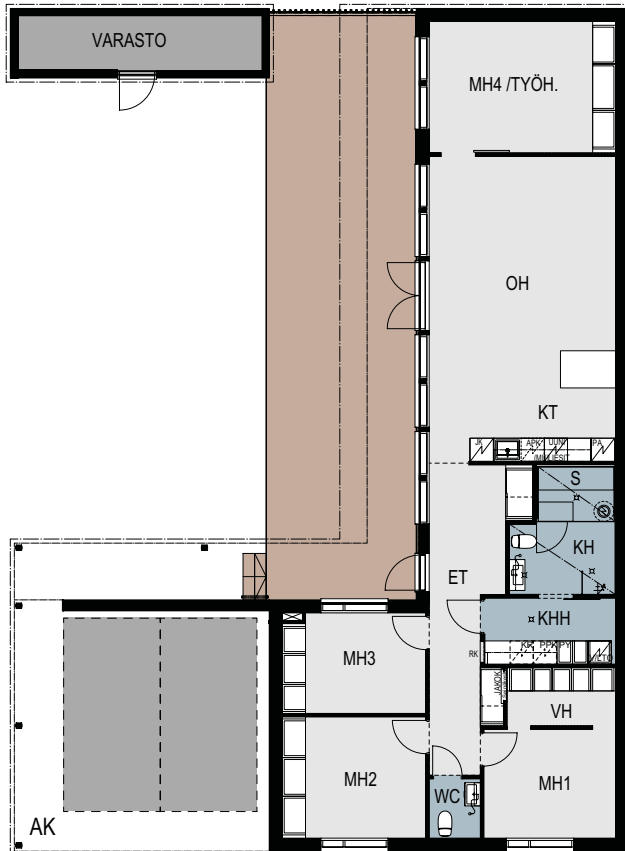




5h + kt + s + ak – 124 m²

Asunto 52E

Taloyhtiön suurimmissa asunnoissa on neljä makuuhuonetta, joista yksi sijoittuu rakennuksen vastakkaiseen pätyyn, kolme muuta toiseen. Laaja terassi on seinän viereltä katettu, ja reilun kokoista omaa atriumpihaa rajaavat suuri ulkovarasto sekä kahden auton autokatos.

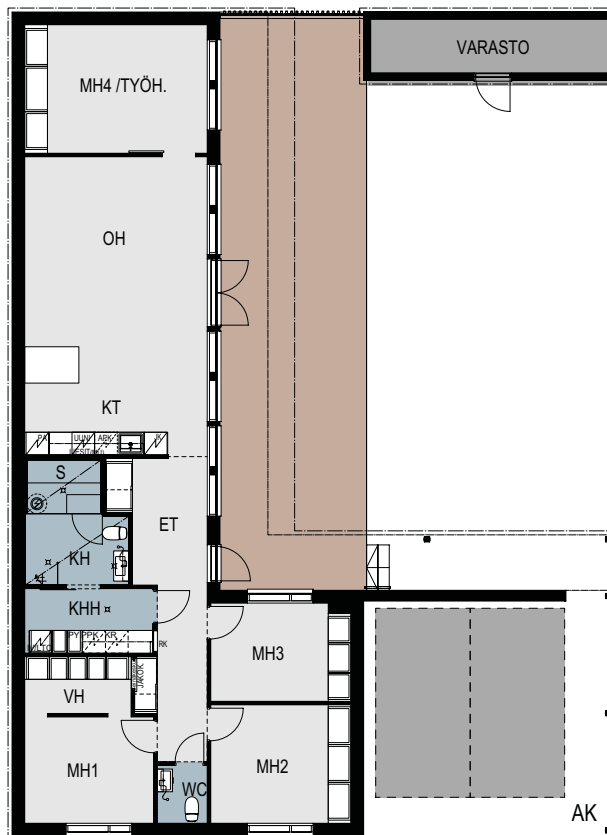




5h + kt + s + ak – 124 m²

Asunnot 52I ja 52J

Asunnot 52I ja 52J ovat asunnon 52E peilikuvia.
Molempiin asuntoihin kuuluu autokatospaikat kahdelle autolle.



KORKEATASOINEN JA VIIHTYISÄ SISUSTUS

Viimeistelemme Easyin-kodit aina laadukkailla kodinkoneilla ja sisustusmateriaaleilla, mutta kotisi tunnelman valitset sinä.

Tarkoin mietityt pintamateriaalit ja kalusteratkaisut luovat raamit kodin viihtyisyydelle ja toimivalle arjelle. Ammattitaitoinen sisustussuunnittelijamme on valmiina auttamaan sinua kaikissa valinnoissasi.

Autamme kartoittamaan juuri sinulle sopivimmat vaihtoehdot ja tuemme rohkeammissakin ratkaisuissa, jotta valitsemasi tyyli ja tunnelma jatkuvat huoneesta toiseen ja tekevät sisustuksestasi yhtenäisen. Juuri sinun näköisesi kodin.

Päättämällä asuntokaupat nopeasti rakentamisen alkuvaiheessa pääset valitsemaan kotiisi mieleisesi sisustuksen monipuolisesta ja modernista sisustusmateriaalivalikoimastamme.

Kun olet tehnyt ostopäätöksen elämäsi kaupunkikodista, saat tunnukset Nettikoti-ohjelmaan. Sieltä löydät tiedot kohteen kaikista materiaalivaihtoehdoista ja voit myös tehdä lopulliset valintasi.

Tutustu sisustukseemme tarkemmin: [easyin.fi/sisustus](https://www.easyin.fi/sisustus)



Harmonisuus, toiminnallisuus ja tyylikkyys ovat sisustussuunnittelumme lähtökohtia.

Olemme miettineet materiaalivaihtoehdot värisävyineen huolella palvelemaan monipuolisesti erilaisia makuja ja tarpeita.



EASYIN-KODIN OSTO ON NIMENSÄ MUKAISESTI HELPPOA!

Oman kodin ostaminen on yksi elämäsi merkittävimmistä hankinnoista. Unelmien kodista haaveileminen saa hymyn huulille ja mielikuvituksen lentoon, eikä ole tavatonta, että se tuo mukanaan myös perhosia vatsanpohjalle. Voit huoletta luottaa kokemukseemme ja ammattitaitoomme elämäsi tärkeimmän hankinnan äärellä. Nauti iloisesta innostuksesta ja ideoinnista, me hoidamme loput.

Me Easyinilla tiedämme ja tunnemme kysymykset, toiveet ja huolet, joita uuden kodin osto usein herättää. Kokenut ja ammattitaitoinen tiimimme arkkitehdista asuntomyyjään ja työnjohtajasta sisustussuunnittelijaan tuntee asunnonoston kaikki puolet kuin omat taskunsa. Siksi olemme tasoittaneet jo valmiiksi sinulle sujuvan tien kohti unelmasi kotia. Innostumme kanssasi tyylin ja materiaalien valinnasta tulevaan kotipesäsi – ja pikemmin kuin arvaatkaan istut jo nauttimassa aamukahvia omissa unelmakodissasi!



TURVALLISESTI KOHTI OMAA KOTIA.

Kun suunnittelet oman kodin ostamista, **sinun kannattaa selvittää ensin erilaiset rahoitusvaihtoehdot**. Näin pääset heti hyvään vauhtiin polullasi kohti omaa kotia. Ota yhteyttä pankkiin hakeaksesi lainaa.



Tutustu kohteisiimme ja **varaa sinua miellyttävä asunto** tai pirauta asuntomyyjällemme.



Tee asuntokaupat. Käymme kanssasi yhdessä läpi myyntiasiakirjat sekä muut ostoon liittyvät käytännön asiat aina takuista vakuuksiin. Kauppakirjat voit halutessasi allekirjoittaa myös sähköisesti.

Valitse sisustustyyli. Taitavat sisustus suunnittelijamme ovat valmiina auttamaan sopivien materiaalien valinnassa laajasta ja laadukkaasta valikoimastamme.



Kun asunnoista on myyty 25 %, **kutsumme sinut osakkeenostajien kokoukseen.**



Järjestämme rakentamisen aikana **kaksi tutustumiskäyntiä työmaalle**. Tule seuraamaan oman kotisi valmistumista paikan päälle!

Teemme muutto-tarkastuksen.



Uusi kotisi on valmis, on siis aika muuttaa. **Tervetuloa elämäsi kaupunkikotiin!**

Mistä uuden kodin hinta koostuu?

Asunnon velaton hinta koostuu myyntihinnasta (30–40 %) ja yhtiölainasta (60–70 %). Voit lyhentää yhtiölainaa osana yhtiövastiketta. Vaihtoehtoisesti voit maksaa sen pois joko kokonaan tai osittain jo asuntoon muuton yhteydessä.



RAKENNUSTAPASELOSTUS

Asunto Oy Espoon Kurjenkello

Kaup. osa: 60 (Laaksolahti)
Kiinteistötunnukset: 49-60-230-7, 49-60-230-10
ja 49-60-230-11
Tontin pinta-alat: 6428 m², 3016 m²
ja 1457 m²
Asuntoja: 18 kpl
Autopaikat: 36 autokatospaikkaa
Osoite: Rastasniityntie 52 ja
Veininmäki 4,
02620 Espoo
Tontin omistus: Vuokra / lunastettavissa

Yleistä

Kohde muodostuu 18 yksitasoisesta erillistalosta ja erillisistä kylmistä varastoista. Asuntoihin on kytketty autokatokset kahdelle henkilöautolle.

Tontilla 7 on erillisessä rakennuksessa tekninen tila ja yhteiskäytössä oleva puolilämmin talovarasto.

Viher- ja liikennealueet sekä jätehuoltopisteet toteutetaan asema- ja pihapiirustuksen mukaisesti. Kohde rakennetaan rakennuslupaa haettaessa voimassa olevien rakentamismääräysten mukaisesti.

Perustukset

Asuinrakennukset perustetaan maanvaraisina.

Alapohjat ja välipohja

Rakennusten alapohjat toteutetaan betonirakenteisina.

Julkisivut

Ulkoseinien pintamateriaali on pääosin puupaneeliverhous.

Yläpohja ja vesikate

Kantavana yläpohjarakenteena toimivat kattoristikot. Rakennusten vesikatteenä on pääosin bitumihuopa.

Väliseinät

Kevyet väliseinät ovat puu-/teräsrankarakenteisia levyväliseiniä. Pesuhuoneiden seinät vesieristetään.

Ikkunat ja terassiovet

Ikkunat ovat sisäänpäin avautuvia tai kiinteitä puu-alumiini-ikkunoita, joissa on valkoiset sälekaihtimet. Ikkunoiden ulkopuite on alumiinia ja sisäpuite tehdasmaalattua puuta. Terassioivissa on sälekaihtimet.

Ovet

Väliovet ovat valkoisia tehdasmaalattuja laakaovia. Huoneistojen sisäänkäyntiovet ovat tehdasvalmisteisia puurakenteisia ulko-ovia, saunoissa on lasiovi.

Terassit

Terassit ovat puurakenteisia. Asuntojen terassit toteutetaan pohja- ja julkisivupiirustusten mukaisesti.

Lattiapäällysteet

Keittiöissä, olohuoneissa, makuuhuoneissa ja vaatehuoneissa on parketti. Eteisissä, pesuhuoneissa, saunoissa ja wc-tiloissa on lattialaatoitus.

Sisäseinät

Sisäseinät ovat pääosin maalattuja kipsilevyseinä. Pesuhuoneiden kaikki seinät laatoitetaan. Saunassa on lasiovi, pesuhuoneen ja saunan välissä on lasiseinä. Keittiöiden kalustevälit laatoitetaan. Saunan seinät ovat puupaneelia.

Sisäkatot

Saunan ja pesuhuoneen katot ovat puupaneelia. Kuivien oleskelutilojen ja wc-tilojen sisäkatot ovat tasoitettuja ja maalattuja.

Kalusteet

Asunnoissa on tehdasvalmisteiset kalusteet. Kaikkiin kylpyhuoneisiin sekä 4h+kt+s ja 5h+kt+s asuntojen wc-tiloihin asennetaan käsienpesualtaiden yläpuolelle peili- tai peilikaappi, ja alapuolella on allaskaappi tai laatikosto kalustesuunnitelmien mukaisesti.

Varusteet

Pesuhuoneissa ja wc-tiloissa on pyyhekoukut ja paperitelineet. Olohuoneiden ja makuuhuoneiden ikkunoissa on verhoikot.

Koneet ja laitteet

Kaikissa huoneistoissa on tasoon upotettava induktiokeittotaso ja kalusteisiin asennettava erillisuuni. Kaikissa asunnoissa on astianpesukone, mikroaaltouuni ja kylmälaitteet suunnitelmien mukaisesti integroituina. Kodinhoitohuoneissa on tilavaraus pyykinpesukoneille suunnitelmien mukaisesti. Saunoissa on lattialla seisova erillisellä ohjauskeskuksella varustettu sähkökiuas.

Piha

Tontin yhteiset oleskelualueet, istutukset, nurmialueet ja pihakäytävät sekä pihan varusteet toteutetaan asemapiirustuksen ja/tai pihasuunnitelman mukaisesti.

Talotekniikka

Asuinrakennukset liitetään kaukolämpöverkkoon. Rakennuksissa on koneellinen tulo- ja poistoilmanvaihto lämmöntalteenottolaitteella. Yhtiö on varustettu huoneistokohtaisella kylmän ja lämpimän veden mittauksella. Jokaisessa asunnossa on koko huoneiston kattava vesikiertoinen lattialämmitys. Kaikissa autopaikoissa on lämmityspistorasiat. Kaikkiin autopaikkoihin on mahdollisuus ostaa lisätyönä sähköauton latausmahdollisuus.

Tiedonsiirtotekniikka

Yhtiöön hankitaan kiinteistökohtainen kaapelitelevisiojärjestelmä. Yhtiöön rakennetaan laajakaistajohdotus, joka mahdollistaa huoneistokohtaisen internetliittymän.

Muuta

Asuntokaupan sisältö ja ehdot täsmennetään lopullisissa myyntiasiakirjoissa. Lopullisina suunnitelmina käytetään kauppakirjan liiteaineistossa olevaa huoneistokohtaista pohjakuvaa sekä muita kauppakirjan liiteaineistossa olevia suunnitelmia. Perspektiivikuvien tarkoitus on havainnollistaa kohteen ulkonäköä. Ne eivät ole suunnitelma-asiakirjoja ja saattavat yksityiskohdiltaan ja väreiltään poiketa lopullisista rakennuksista. Asunnoissa saattaa esiintyä vähäisiä alaslaskuja ja kotelointeja, joita ei ole merkitty esittelypiirustuksiin. Kalusteiden ja hormien mitoitus tarkistetaan työmaalla, ja niiden mitat saattavat vähäisessä määrin muuttua suunnitellusta. Piirustuksissa katkoviivalla esitetyt kalusteet ovat varauksia, eivätkä ne sisälly asunnon hintaan. Myyjällä on oikeus vaihtaa kauppanimikkeillä mainittuja tuotteita toisen valmistajan vastaaviin tuotteisiin.

*Vantaalla 23.2.2022
Kastelli-Talot Oy
Easyin Aluerakentaminen*



HALLINNANJAKOKARTTA



”

*Toteutamme unelman laadukkaasta
pientalokodista, joka on helppo
hankkia.*

ELÄMÄSI KAUPUNKIKOTI.

OTA YHTEYTTÄ!

Easyin myynti
easyinmyynti@kastelli.fi

easyinmyynti@kastelli.fi • easyin.fi • Tammiston Kauppatie 18 B (2. krs), Vantaa