



Visuaalisointikuva, saattaa sisältää lisäntäilysoikeuksia

Asunto Oy

## Vantaan Kruunutilli

Uniikki modernien kotien kokonaisuus  
tuo uutta ilmettä Vantaan Pähkinärinteeseen

**easyin**  
by **KASTEELI**

## AS OY VANTAAN KRUUNUTILLI

Vantaan Hämeenkylässä, Pähkinärinteeseen alueelle on tulossa kolmen erillistalon ja kahdeksan paritalon viihtyisä asuntokohteemme, Kruunutilli. Pienelle kumpareelle, maaston muuta ympäristöä korkeammalle kohdalle nousevat modernit kodit erottuvat alueella edukseen sekä sulavan sijoittelunsa että raikkaan ilmeensä ansiosta.

Rakennukset on sijoitettu tontille hauskaasti hevosenkengän muotoon. Asuntoihin kuuluvat autopaikat sijaitsevat suojaisalla sisäpihalla, ja kotien omat pihat avautuvat lasikatettuine terasseineen rinteestä ulospäin tarjoten upeita maisemia joka suuntaan. Kaikkiin kaksikerroksisiin koteihin kuuluu sauna, kodinhoituhuone tai -tila sekä oma lämmin varasto.

Pähkinärinne on luonnonläheinen ja viihtyisä asuin-alue Vantaan Hämeenkylässä. Sen lähipalvelut, ulkoilumahdollisuudet ja kulkuyhteydet vastaavat loistavasti hyvin monenlaisten asujien toiveisiin ja tarpeisiin.

Osoite:	<b>Kolmikallionrinne 8 ja 10, 01710 Vantaa</b>
Talot:	<b>8 paritaloa, 3 erillistaloa</b>
Asunnot:	<b>19 kpl</b>
Asuntokoot:	<b>81,5–126 m<sup>2</sup></b>
Autopaikkoja:	<b>29 kpl</b>
Tontti:	<b>Oma</b>



Visuaaliohjelma, sisältää lisähuoneita

## KASTELLIN LAADUKAS EASYIN-KOTI

Valitessasi Asunto Oy Vantaan Kruunutillin Easyin-kodin valitset kumppaniksesi luotettavuudestaan ja laadukkuudestaan tunnetun markkinajohtajan<sup>1</sup>. Sujuvan arjen kaupunkikotimme toteuttaa Harjavalta-konserniin kuuluva Kastelli, jonka talot ovat ylivoimaisesti Suomen ostetuimpia ja asiakkaat tutkitusti tyytyväisiä<sup>2</sup>. Markkinajohtaja Kastelli on ollut jo vuodesta 1994 lähtien. Vakavarainen perheyhtiö on turvallinen kumppani elämäsi tärkeimmän hankinnan äärellä.

Kastellin toiminta on sertifioitu ISO 9001 -laatustandardien ja ISO 14001 -ympäristöstandardien mukaisesti.

<sup>1</sup> Rakennustutkimus RTS Oy, Omakotirakentajatutkimus 2021/22 RV. <sup>2</sup> Rakennustutkimus RTS Oy, Omakotirakentajatutkimus 2021/22 SV.

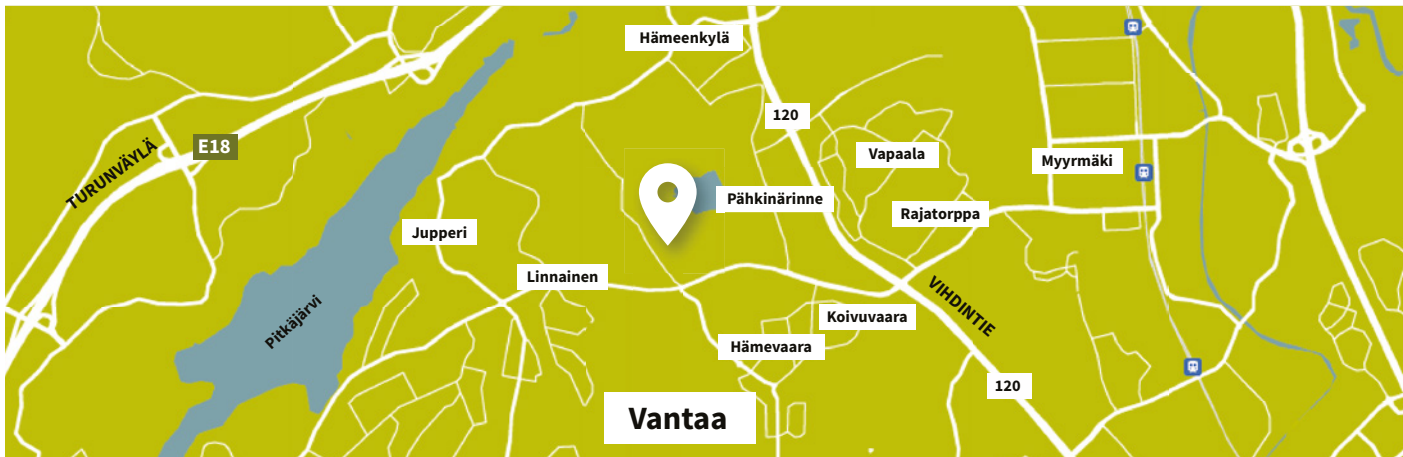


## MODERNI JA TYYLIKÄS NAAPURUSTO KULTTUURIHISTORIALLISELLE ALUEELLE

Asunto Oy Vantaan Kruunutilli sijoittuu vehreään Pähkinärinteeseen, Hämeenkylässä. Tällä pien-talovaltaisella alueella luonto on upeasti läsnä, ja sen maanläheiset sävyt toistuvat kauniisti myös Kruunutillin värityksessä. Alkujaan 70-luvulla massalähiöiden vastaiskuksi rakennettu Pähkinärinne on nykyään haluttu, kulttuurihistoriallisesti arvokas asuinalue.

Pähkinärinteessä on saatavilla hyvät peruspalvelut kaikenikäisille. Päiväkodit, koulut ja kirjasto eivät ole kaukana, ja lähin ruokakauppa on alle kilometrin päässä. Alueella on myös kaksi ostoskeskusta, ja erinomaiset liikenneyhteydet mahdollistavat näppärän kulkemisen töihin ja harrastuksiin etäämmällekin.

Kruunutillin pihapiirin pohjoispuolella sijaitsee viihtyisä Kolmikallionpuisto, ja kivenheiton päässä koillisessa Lammaslammien ympärillä on rentouttavaa lenkkeilymaastoa. Lampea ympäröivässä puistossa on muun muassa lasten leikkikenttä, viljelypalstoja ja minigolfrata.



## AS OY VANTAAN KRUUNUTILLI

Kolmikallionrinne 8 ja 10  
01710 Vantaa



### Bussit

Pysäkit: 280 m ja 300 m  
Linjat: 231N, 313, 321, 321N, 335, 555, 555B, 565



### Juna

Myyrmäen rautatieasema 4,3 km  
Louhelan rautatieasema 4,3 km  
Malminkartanon rautatieasema 4,8 km



### Kaupat

K-Market Pähkinä 800 m  
K-Supermarket Pähkinärinne 1,3 km  
K-Supermarket Herkkupähkinä 1,7 km  
Alepa Jupperi 1,7 km  
Lidl Vapaala 2,2 km  
Kauppakeskus Myyrmanni 4,1 km  
Kauppakeskus Sello 4,8 km



### Terveys

Myyrmäen sosiaali- ja terveysasema 4,4 km  
Leppävaaran terveysasema 4,5 km  
Leppävaaran neuvola 4,5 km



### Liikunta ja hyvinvointi

Lammaslampi 650 m  
Saltorpin luontopolku 1,3 km  
Fit Ärrävaara 1,5 km  
Äijänpelto frisbeegolf 2,2 km  
Jupperinranta 2,6 km  
Energia Areena 3,1 km  
Myyrmäen urheilupuisto 3,2 km  
Leppävaaran uimahalli ja maauimala 4 km  
Myyrmäen uimahalli 4,2 km



### Päiväkodit

Karhunpesän päiväkoti 1,4 km  
Pähkinärinteen päiväkoti 1,5 km  
Autioniityn päiväkoti 1,5 km  
Pähkinänsärkijän päiväkoti 1,6 km



### Koulut

Pähkinärinteen koulu 1,1 km  
Jupperin koulu 2,5 km



### Kirjasto

Pähkinärinteen kirjasto 900 m  
Laaksolahden kirjasto 2,7 km

## VIIHTYISIÄ JA MUUNNELTAVIA KOTEJA UPEIDEN MAISEMIEN KESKELLÄ

As Oy Vantaan Kruunutillin on suunnitellut arkkitehti SAFA Janne Jylkäs. Omalle tontille nousevan asuntoyhtiön tyylikkää, tiilikattoiset puutalot muodostavat pienen mäen laelle kehämäisen kokonaisuuden, jonka sisäpihalta löytyy autopaikkojen lisäksi viihtyisää oleskelutilaa ja lasten leikki- paikka. Mielenkiintoisen yksityiskohdan sisäpihan oleskelualueelle tuo näkyviin jätettävä osa upeaa luonnonkallioseinämää.

Kaksikerroksisten kotien keittiöt ja oleskelutilat sijoittuvat alakertaan. Makuuhuoneet, saunat ja kodinhoitotilat löytyvät yläkerrasta. Erillistaloissa suuresta oleskelutilasta on mahdollista lohkaista väliseinällä lisämakuuhuone tai vaikkapa työhuone omaksi tilakseen.

Jokaiseen asuntoon kuuluu lämmin varasto sisäänkäynnin yhteydessä ja vähintään yksi autopaikka heti ulko-oven edessä. Yhden kodin oma autopaikka sijoittuu tontin keskelle, mutta sekin lähelle asuntoa. Suojaisan, säleiköllä rajatun sisäänkäynnin yhteydessä on myös tilaa esimerkiksi polkupyörien säilyttämiseen.



**Janne Jylkäs**  
arkkitehti SAFA  
Jylkäs Arkkitehdit Oy

”

*Kaikissa kodeissa avautuu heti ulko-ovesta sisään astuttaessa upea näkymä oleskelutilojen läpi, ulos terassille ja ympäröivään kauniiseen luontoon. Yritän aina suunnittelemissani kohteissa luoda heti eteisestä lähtien avaran ja valoisan tunnelman, ja se on onnistunut mielestäni näissä kodeissa todella hienosti. Hyvän kokoisia omia pihoja kiertävät tyylikkää pensasistutukset, jotka tuovat oman lisänsä ikkunoista ihailtaviin maisemiin.*

*Kehämäinen talorivi on mielestäni hauska tavanomaisesta poikkeava, ja niin on malliltaan ja korkeuseroiltaan erityislaatuinen tonttikin. Maanläheiset värisävyt, niiden rytmikäs vaihtelu eri rakennuksissa ja tässä kohteessa murrettuina tehosteina hyödynnetyt, asuinalueen muussa rakentamisessa paljon käytetyt punaisen ja keltaisen sävyt luovat silmälle kiinnostavan kokonaisuuden.”*



Visuaalipöytäkuva, saatava sisäisten lämpötilojen tuoteita



## ASUNNOT

Taloyhtiössä on yhteensä 19 kaksikerroksista kotia, joihin kaikkiin kuuluu sauna ja lämmin varasto. Autopaikat sijaitsevat sisäänkäyntien vieressä sekä sisäpihalla keskellä tonttia.

### Erillistalot:

3 asuntoa: 5-6h + kt + s + var - 126 m<sup>2</sup>

### Paritalot:

8 asuntoa: 3h + kt + s + var - 81,5 m<sup>2</sup>

8 asuntoa: 4h + kt + s + var - 100,5 m<sup>2</sup>

### Omakotimaista tunnelmaa

- Upeiden maisemien ympäröimä piha ja laaja lasikatettu terassi
- Toimivat, avarat ja helposti kalustettavat pohjaratkaisut
- Omakotitalomaista yksityisyyttä sekä taloyhtiön yhteisöllisyyttä ja helppoutta oman katon alla

### Arjen luksusta

- Koko asunnon kattava lattialämmitys
- Puustellin laadukkaat keittiö- ja kiintokalusteet
- Asunnosta riippuen yksi tai kaksi omaa autopaikkaa aivan sisäänkäynnin vieressä
- Runsaasti säilytystilaa
- Runsaasti tyylikkäitä ja vehreitä istutuksia sekä yhteisellä sisäpihalla että asuntojen omia pihvoja reunustamassa





- 3h + kt + s + var – 81,5 m<sup>2</sup>
- 4h + kt + s + var – 100,5 m<sup>2</sup>
- 5-6h + kt + s + var – 126 m<sup>2</sup>



## ASUNTO OY VANTAAN KRUUNUTILLI

Kolmikallionrinne 8 ja 10

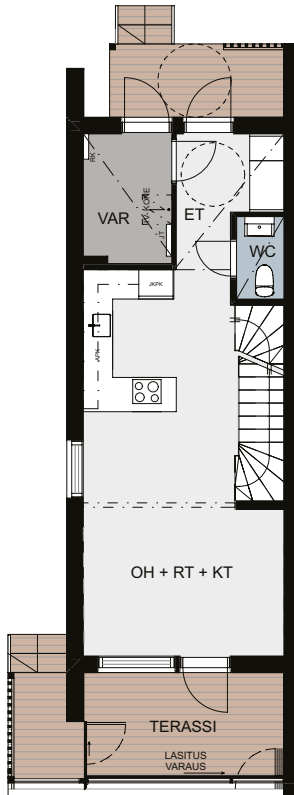
01710 Vantaa



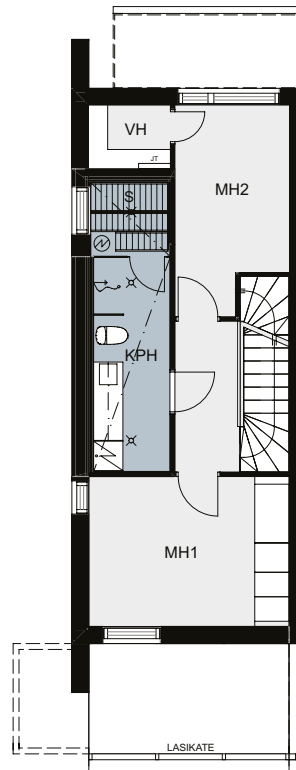
## 3h + kt + s + var – 81,5 m<sup>2</sup>

Asunnot B2, C4 ja D6

Nämä viihtyisät kolmiot sijaitsevat tontin lounaisosan paritaloissa. Alakerran avara keittiö- ja oleskelutila on valoisa ja helposti kalustettava. Yläkerran isommassa makuuhuoneessa on runsaasti säilytystilaa, ja pienemmän yhteydestä löytyy myös vaatehuone. Kuhunkin asuntoon kuuluu oma autopaikka, joka sijaitsee sisäänkäynnin vieressä.

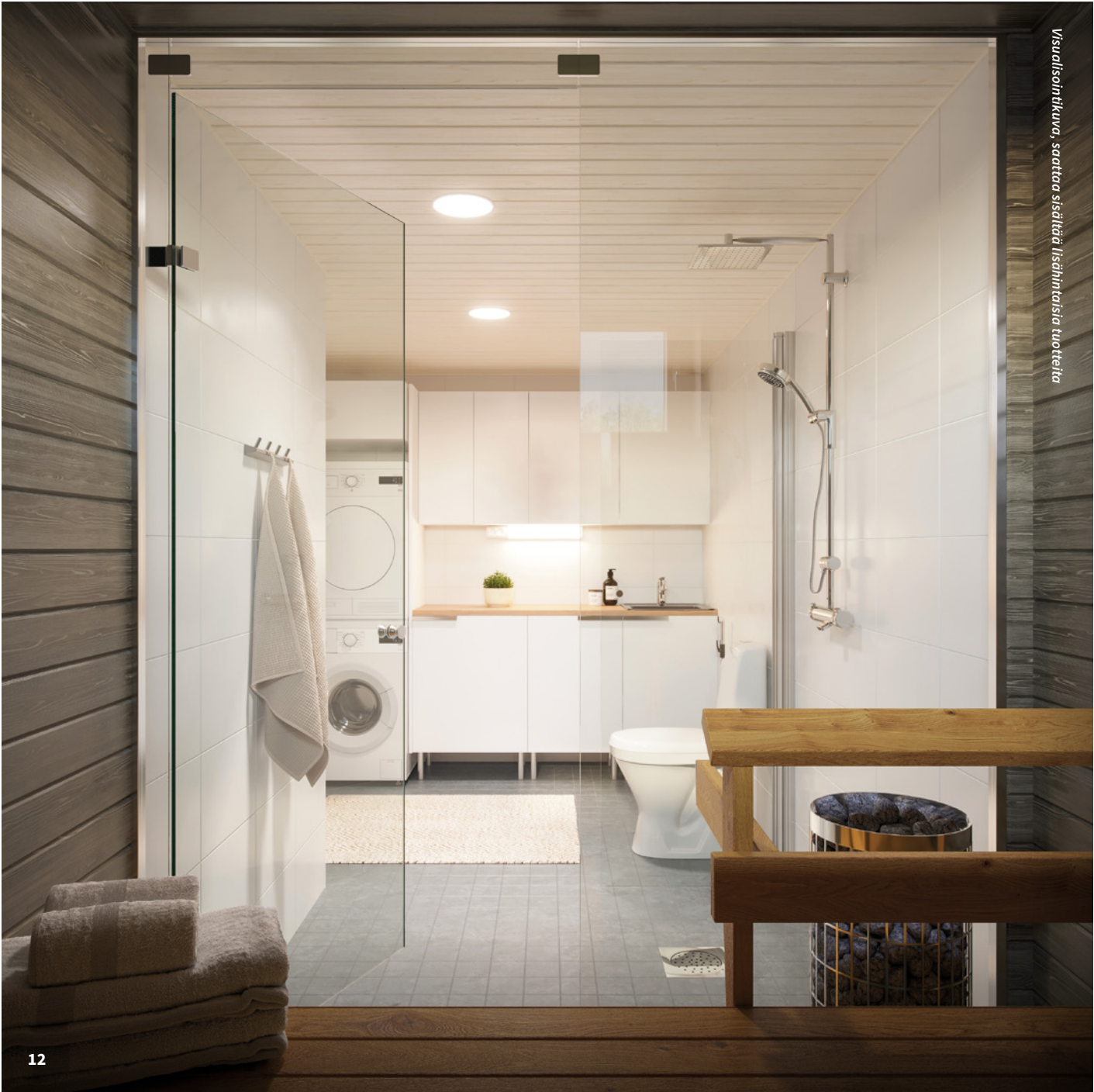


1. krs



2. krs

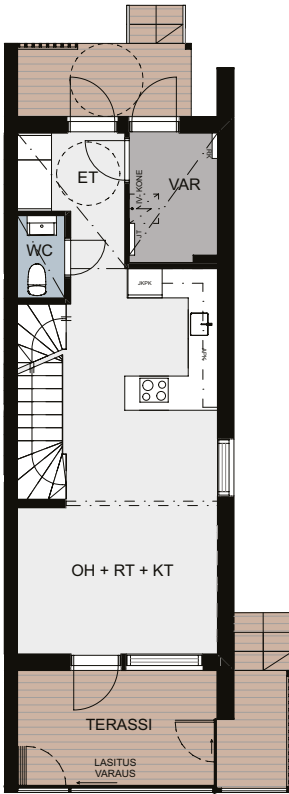




**3h + kt + s + var – 81,5 m<sup>2</sup>**

*Asunnot E9, F11, G13, H15 ja I17*

Nämä viihtyisät kolmiot sijaitsevat tontin kaakkois-  
osan paritaloissa ja ovat asuntojen B2, C4 ja D6  
peilikuvia. Kuhunkin asuntoon kuuluu autopaikka,  
joka sijaitsee sisäänkäynnin vieressä.



1. krs



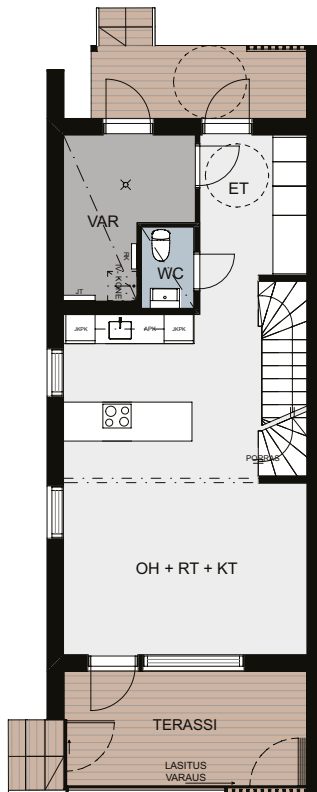
2. krs



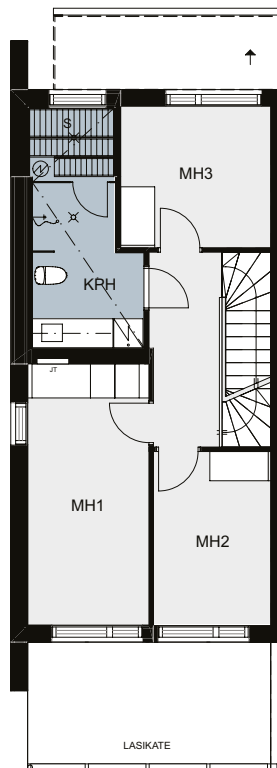
## 4h + kt + s + var – 100,5 m<sup>2</sup>

Asunnot E8, F10, G12, H14 ja I16

Kohteen avarat neliöt sijaitsevat paritaloissa tontin itäosassa ja ovat asuntojen B3, C5 ja D7 peilikuvia. Asunnon E8 portaat ovat kuvasta poiketen keskellä etuoven terassia. Asuntoihin F10, G12 ja H14 kuuluu kaksi autopaikkaa, joista toinen sijaitsee sisäänkäynnin vieressä ja toinen tontin keskellä. Asunnon E8 molemmat paikat sijoittuvat sisäpihalle tontin keskelle. Asuntoon I16 kuuluu yksi autopaikka, joka sijaitsee sisäänkäynnin vieressä.



1. krs



2. krs



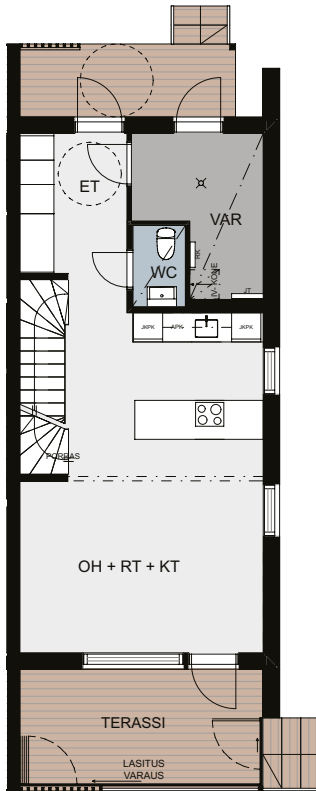




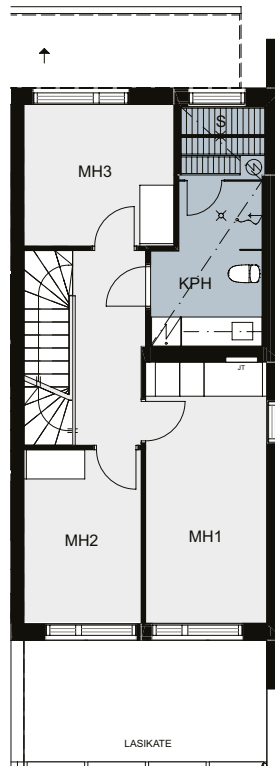
4h + kt + s + var – 100,5 m<sup>2</sup>

Asunnot B3, C5 ja D7

Tontin lounaisosan paritaloissa sijaitsevat neliöt hurmaavat avaruudellaan. Keittiön niemeke tuo käytännöllistä lisätilaa ruuanlaittohetkiin. Yläkerran makuuhuoneissa on runsaasti kaappitilaa, ja suuri varastotila sisäänkäynnin yhteydessä helpottaa arkea entisestään. Jokaiseen asuntoon kuuluu kaksi omaa autopaikkaa, joista toinen sijaitsee sisäänkäynnin vieressä ja toinen sisäpihalla keskellä tonttia.



1. krs



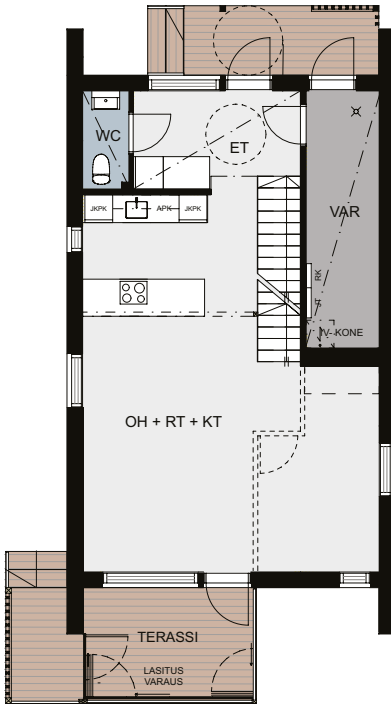
2. krs



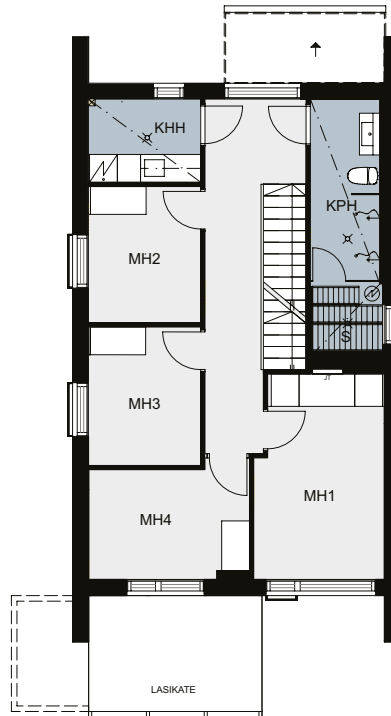
## 5-6h + kt + s + var – 126 m<sup>2</sup>

Asunnot A1, J18 ja K19

Kohteen suurimmat asunnot sijaitsevat erillistaloissa tontin pohjoisosassa. Avarat ja muunneltavat tilat sopivat erinomaisesti suuremmankin perheen tarpeisiin. Alakerran suurista oleskelutiloista on mahdollista rajata väliseinän avulla yksi erillinen lisämakuuhuone. Tilavasta ja valoisasta eteisestä avautuu näkymä viihtyisälle sisäpihalle. Kuhunkin asuntoon kuuluu kaksi omaa autopaikkaa, jotka sijaitsevat sisäänkäynnin vieressä.



1. krs



2. krs

## KORKEATASOINEN JA VIIHTYISÄ SISUSTUS

Viimeistelemme Easyin-kodit aina laadukkailla kodinkoneilla ja sisustusmateriaaleilla, mutta kotisi tunnelman valitset sinä.

Tarkoin mietityt pintamateriaalit ja kalusteratkaisut luovat raamit kodin viihtyisyydelle ja toimivalle arjelle. Ammattitaitoinen sisustussuunnittelijamme on valmiina auttamaan sinua kaikissa valinnoissasi.

Autamme kartoittamaan juuri sinulle sopivimmat vaihtoehdot ja tuemme rohkeammissakin ratkaisuissa, jotta valitsemasi tyyli ja tunnelma jatkuvat huoneesta toiseen ja tekevät sisustuksestasi yhtenäisen. Juuri sinun näköisesi kodin.

Päättämällä asuntokaupat nopeasti rakentamisen alkuvaiheessa pääset valitsemaan kotiisi mieleisesi sisustuksen monipuolisesta ja modernista sisustusmateriaalivalikoimastamme.

Kun olet tehnyt ostopäätöksen elämäsi kaupunkikodista, saat tunnukset Nettikoti-ohjelmaan. Sieltä löydät tiedot kohteen kaikista materiaalivaihtoehdoista ja voit myös tehdä lopulliset valintasi.

*Tutustu sisustukseemme tarkemmin: [easyin.fi/sisustus](https://www.easyin.fi/sisustus)*



**Harmonisuus, toiminnallisuus ja tyylikkyys ovat sisustussuunnittelumme lähtökohtia.**

Olemme miettineet materiaalivaihtoehdot värisävyineen huolella palvelemaan monipuolisesti erilaisia makuja ja tarpeita.



Visuaalisointikuva, saatava sisältyä lisähintaisia tuotteita



Visuaalisointikuva, saatava sisältyä lisähintaisia tuotteita

## EASYIN-KODIN OSTO ON NIMENSÄ MUKAISESTI HELPPOA!

Oman kodin ostaminen on yksi elämäsi merkittävimmistä hankinnoista. Unelmien kodista haaveileminen saa hymyn huulille ja mielikuvituksen lentoon, eikä ole tavatonta, että se tuo mukanaan myös perhosia vatsanpohjalle. Voit huoletta luottaa kokemukseemme ja ammattitaitoomme elämäsi tärkeimmän hankinnan äärellä. Nauti iloisesta innostuksesta ja ideoinnista, me hoidamme loput.

Me Easyinilla tiedämme ja tunnemme kysymykset, toiveet ja huolet, joita uuden kodin osto usein herättää. Kokenut ja ammattitaitoinen tiimimme arkkitehdista asuntomyyjään ja työnjohtajasta sisustussuunnittelijaan tuntee asunnonoston kaikki puolet kuin omat taskunsa. Siksi olemme tasoittaneet jo valmiiksi sinulle sujuvan tien kohti unelmasi kotia. Innostumme kanssasi tyylin ja materiaalien valinnasta tulevaan kotipesäsi – ja pikemmin kuin arvaatkaan istut jo nauttimassa aamukahvia omissa unelmakodissasi!



## TURVALLISESTI KOHTI OMAA KOTIA.

Kun suunnittelet oman kodin ostamista, **sinun kannattaa selvittää ensin erilaiset rahoitusvaihtoehdot**. Näin pääset heti hyvään vauhtiin polullasi kohti omaa kotia. Ota yhteyttä pankkiin hakeaksesi lainaa.



Tutustu kohteisiimme ja **varaa sinua miellyttävä asunto** tai pirauta asuntomyyjällemme.



**Valitse sisustustyyli.** Taitavat sisustus suunnittelijamme ovat valmiina auttamaan sopivien materiaalien valinnassa laajasta ja laadukkaasta valikoimastamme.



**Tee asuntokaupat.** Käymme kanssasi yhdessä läpi myyntiasiakirjat sekä muut ostoon liittyvät käytännön asiat aina takuista vakuuksiin. Kauppakirjat voit halutessasi allekirjoittaa myös sähköisesti.

Kun asunnoista on myyty 25 %, **kutsomme sinut osakkeenostajien kokoukseen.**

Järjestämme rakentamisen aikana **kaksi tutustumiskäyntiä työmaalle.** Tule seuraamaan oman kotisi valmistumista paikan päälle!

**Teemme muutto-tarkastuksen.**



Uusi kotisi on valmis, on siis aika muuttaa. **Tervetuloa elämäsi kaupunkikotiin!**

### Mistä uuden kodin hinta koostuu?

Asunnon velaton hinta koostuu myyntihinnasta (30–40 %) ja yhtiölainasta (60–70 %). Voit lyhentää yhtiölainaa osana yhtiövastiketta. Vaihtoehtoisesti voit maksaa sen pois joko kokonaan tai osittain jo asuuntoon muuton yhteydessä.



# RAKENNUSTAPASELOSTUS

*Asunto Oy Vantaan Kruunutilli*

Kaup. osa: Hämeenkylä  
Kiinteistötunnukset: 92-12-320-5 ja -6  
Tontin pinta-alat: 2481 m<sup>2</sup> ja 2957 m<sup>2</sup>  
Asuntoja: 19 kpl  
Autopaikat: 29 piha-autopaikkaa  
Osoite: Kolmikallionrinne 8 ja 10,  
01710 Vantaa  
Tontin omistus: Oma

## **Yleistä**

Kohde muodostuu kolmesta kaksikerroksisista puurakenteisista erillistalosta ja kahdeksasta kaksikerroksisista puurakenteisista paritaloista sekä piharakennuksesta. Piharakennuksessa on tekninen tila sekä talovarasto.

Viher- ja liikennealueet toteutetaan asema- ja pihapiirustuksen mukaisesti. Jätehuoltopiste on yhteinen naapuritaloyhtiön kanssa. Kohde rakennetaan rakennuslupaa haettaessa voimassa olevien rakentamismääräysten mukaisesti.

## **Perustukset**

Asuinrakennukset perustetaan maanvaraisina.

## **Alapohjat ja välipohja**

Rakennusten alapohjat toteutetaan betonirakenteisena. Rakennusten välipohja toteutetaan puurakenteisena.

## **Huoneistoportaat**

Huoneistojen portaat ovat puisia sisäportaita.

## **Julkisivut**

Ulkoseinien pintamateriaali on pääosin puupaneeliverhous.

## **Yläpohja ja vesikate**

Kantavana yläpohjarakenteena toimivat kattoristikot. Rakennusten vesikatteenä on pääosin tiilikate. Sisäänkäyntikatoksien vesikatteenä on huopakate. Terrassit on osittain katettu lasikatteella.

## **Väliseinät**

Kevyet väliseinät ovat puu/teräsrakenteisia levyväliseiniä. Pesuhuoneiden seinät vesieristetään.

## **Ikkunat**

Ikkunat ovat sisäänpäin avautuvia tai kiinteitä puualumiini ikkunoita. Ikkunoiden ulkopuite on alumiinia ja sisäpuite tehdasmaalattua puuta. Makuuhuoneiden, olohuoneiden ja keittiöiden ikkunat varustetaan sälekaihtimilla, jos ikkuna ei ole paloikkuna.

## **Ovet**

Väliovet ovat valkoisia tehdasmaalattuja laakuvia. Huoneistojen sisäänkäyntiovet ja varastojen ovet ovat tehdasvalmisteisia puurakenteisia ulko-ovia. Saunoissa on lasiovi. Terrasiovet ovat lasiaukollisia ovia.



### **Terassit**

Terassit ovat puurakenteisia. Asuntojen terassit toteutetaan pohja- ja julkisivupiirustusten mukaisesti. Terassit on osittain katettu lasikatteella ja niihin on mahdollista tilata lisätyönä terassilasitus.

### **Lattiapäällysteet**

Keittiöissä, olohuoneissa, makuuhuoneissa ja vaatehuoneissa on laminaatti. Eteisissä, pesuhuoneissa, saunoissa, kodinhoitohuoneissa, wc-tiloissa ja varastoissa on lattialaatoitus.

### **Sisäseinät**

Sisäseinät ovat pääosin maalattuja kipsilevyseinä. Pesuhuoneiden kaikki seinät laatoitetaan. Wc-tiloissa altaan takaseinät laatoitetaan. Pesuhuoneen ja saunan välinen seinä on lasiseinä. Keittiöiden kalustevälit laatoitetaan. Saunan seinät ovat puupaneelia.

### **Sisäkatot**

Saunojen ja pesuhuoneiden katot ovat puupaneelia. Muut sisäkatot ovat maalattuja kipsilevykattoja.

### **Kalusteet**

Asunnoissa on tehdasvalmisteiset kalusteet erillisen kalustesuunnitelman mukaisesti. Pesuhuoneiden altaiden ja wc-tilojen altaiden yläpuolelle asennetaan peilikaappi, ja alapuolelle on suunniteltu allaskaappi tai laatikosto kalustesuunnitelmien mukaisesti.

### **Varusteet**

Asuntojen pesuhuoneiden, saunojen, eteisten, kodinhoitohuoneiden, wc-tilojen ja varastojen yleisvalaistus toteutetaan valaisinluettelon mukaisesti kiinteillä valaisimilla. Pesuhuoneissa ja wc-tiloissa on pyyhekoukut ja paperitelineet. Lisäksi pesuhuoneissa on suihkuseinät pohjakuvien mukaisesti. Olohuoneen ja makuuhuoneiden ikkunoissa on verhokiskot.

### **Koneet ja laitteet**

Kaikissa huoneistoissa on tasoon upotettava induktio keittotaso ja kalusteisiin asennettava erillisuuni. Kaikissa asunnoissa on astianpesukone, varaus mikroaaltouunille ja kylmälaitteet suunnitelmien mukaisesti. Pesuhuoneissa tai kodinhoitohuoneissa on tilavaraus pyykinpesukoneille ja kuivausrummuille suunnitelmien mukaisesti. Saunoissa on lattialla seisova sähkökiuas.

### **Piha**

Asuntopihat ja tontin yhteiset oleskelualueet, istutukset, nurmialueet ja pihakäytävät sekä pihan varusteet toteutetaan asemapiirustuksen ja/tai pihasuunnitelman mukaisesti. Asuntopihoilla ja yhteisillä alueilla voi sijaita kaivonkansia.

### **Talotekniikka**

Asuinrakennukset liitetään kaukolämpöverkkoon. Rakennuksissa on koneellinen tulo- ja poistoilmanvaihto lämmöntalteenottolaitteella. Yhtiössä on huoneistokohtaiset etäluettavat vesimittarit, joissa on kylmän- ja lämpimän veden mittaus. Jokaisessa asunnossa on koko huoneiston kattava vesikiertoinen lattialämmitys.

### **Tiedonsiirtotekniikka**

Yhtiöön hankitaan kiinteistökohtainen kaapelitelevisiojärjestelmä. Yhtiöön rakennetaan laajakaistajohdotus, joka mahdollistaa huoneistokohtaisen internetliittymän. Asunnoissa on kiinteä internetyhteys perusnopeudella vakiona.

### **Autopaikat**

Kohteeseen rakennetaan yhteensä 29 piha-autopaikkaa, jotka on jaettu asuntojen hallintaan yhtiöjärjestyksen mukaisesti. Kaikki autopaikat varustetaan lämmityspistorasialla ja autopaikkoihin on mahdollista lisätyönä tilata sähköajoneuvonlatausasema asennettuna.

### **Muuta**

Asuntokaupan sisältö ja ehdot täsmennetään lopullisissa myyntiasiakirjoissa. Lopullisina suunnitelmina käytetään kauppakirjan liiteaineistossa olevaa huoneistokohtaista pohjakuvaa sekä muita suunnitelmia. Visualisointikuvien tarkoitus on havainnollistaa kohteen ulkonäköä. Ne eivät ole suunnitelma-asiakirjoja ja saattavat yksityiskohdiltaan ja väreiltään poiketa lopullisesta rakennuksesta. Asunnoissa saattaa esiintyä vähäisiä alaslaskuja ja kotelointeja, joita ei ole merkitty piirustuksiin. Kalusteiden ja hormien mitoitukset tarkistetaan työmaalla, ja niiden mitat saattavat vähäisessä määrin muuttua suunnitellusta. Piirustuksissa katkoviivalla esitetyt kalusteet ovat varauksia ja ne eivät sisälly asunnon hintaan. Myyjällä on oikeus vaihtaa kauppanimikkeillä mainittuja tuotteita toisen valmistajan vastaaviin tuotteisiin.

Vantaalla 9.9.2022  
Kastelli-talot Oy  
Easyin Aluerakentaminen



# HALLINNANJAKOKARTTA



”

*Toteutamme unelman laadukkaasta  
pientalokodista, joka on helppo  
hankkia.*

**ELÄMÄSI KAUPUNKIKOTI.**

**OTA YHTEYTTÄ!**

**Easyin myynti**  
easyinmyynti@kastelli.fi

easyinmyynti@kastelli.fi • easyin.fi • Tammiston Kauppatie 18 B (2. krs), Vantaa