

Asunto Oy

Espoon Kevätpiippo

*Omakotimaista ja
ekologista asumista
kutsuvalla Kavallinmäen
alueella*



easyin
by KASTEELLI



Osoite:	Kirsikkakuja 1 02710 Espoo
Talot:	4 erillistaloa ja 3 paritaloa
Asunnot:	10 kpl
Asuntokoot:	86 m² + ulkovar 72,5 m² + ulkovar 64,5 m² + ulkovar
Autopaikkoja:	20 kpl
Tontti:	Vuokra, lunastettavissa

Asunto Oy Espoon Kevätpiippo

Kavallinmäen rauhalliselle asuinalueelle nousee neljän erillistalon ja kolmen paritalon ihastuttava kokonaisuus, As Oy Espoon Kevätpiippo. Kevätpiiposta löytyy kaikki tarpeellinen sujuvaan arkeen. Makuuhuoneita on asunnosta riippuen kahdesta neljään. Oman saunan löytyt rentouttavat, ja säilytystiloja löytyy runsain mitoin. Jokaisessa kodissa on lämpimän ulkovaraston lisäksi ulkoiluvälinevarasto sekä pieni varastotila myös sisällä asunnossa. Avarista ja valoisista oleskelutiloista tila jatkuu viihtyisille terasseille ja pääsääntöisesti etelään tai länteen avautuville vehreille takapihille. Jokaiselle asunnolle kuuluu kaksi autopaikkaa, joissa on lämpöpistoke vakiona ja mahdollisuus sähköauton latausasemalle tilauksesta. Kotien lämmitysmuotona on ekologinen ja kustannustehokas maalämpö.

Kevätpiipon sijainti on erinomainen, sillä arjen palvelut löytyvät läheltä. Alle kilometrin säteellä sijaitsevat lähikauppa, päiväkoti, koulu ja kirjasto. Parin kilometrin päästä löytyvät myös Kauniaisten ja Kauppakeskus Sellon monipuoliset palvelut. Kulkuyhteydet niin Espoon sisäisesti kuin Helsingin keskustaankin ovat hyvät. Turunväylä on lähellä, jotta omalla autolla pääsee vaivattomasti kauemmaskin, mutta riittävän kaukana, etteivät vilkkaan väylän äänet häiritse. Kevätpiipon lähellä on useita bussipysäkkejä, ja Keran asemalta junamatka Helsingin keskustaan kestää vain 17 minuuttia.

Myös harrastusmahdollisuuksissa on, mistä valita. Kilometrin päässä Kevätpiiposta sijaitsee Gallträskin uimapaikka, ja Leppävaaran maauimalaan ja uimahalliin hurauttaa autolla vain kymmenessä minuutissa. Ulkoilusta nauttiville mieluisa samoilu paikka löytyy Gallträsk-järven länsipuolelle sijoittuvalta Träskmossenin luontopolulta.

Väljää ja viihtyisää asumista keskeisellä sijainnilla

As Oy Espoon Kevätpiipon kodit nousevat keskeiselle sijainnille Espooseen erinomaisten liikenneyhteyksien äärelle. Loivasti länteen viettävä tontti on valoisuuden kannalta optimaalinen, ja talojen omat pihat avautuvatkin pääsääntöisesti länsi- ja eteläpuolen iltapäiväaurinkoon.

Kevätpiipon suunnittelua on ohjannut vahvasti ajatus arjen sujuvuudesta, ja helppo arki toteutuu täällä kuin itsestään. Kaikissa kodeissa on runsaasti säilytystilaa, kodinhoitohuone tai -tila ja helposti kalustettava, toimiva pohjaratkaisu. Oleskelutilat ovat erityisen viihtyisät, ja niissä on mukavan avara tunnelma. Ulkoiluvälineille ja vaikkapa polkupyörälle on kätevää säilytystilaa katoksessa sisäänkäynnin vieressä, ja autopaikat sijaitsevat aivan kotien edustalla.

Myös vastuullisuus on otettu suunnittelussa vahvasti huomioon. Kevätpiipon puutalot sitovat hiiltä, ja ne lämpiävät ekologisesti maalämmöllä. Harjakatot mahdollistavat myöhemmin aurinkopaneelien asennuksen. Myös helposti saatavilla olevat julkiset kulkuyhteydet ja kevyen liikenteen väylät kannustavat vihreämpiin valintoihin. Autopaikkojen yhteydessä on valmius sähköauton latausasemalle.

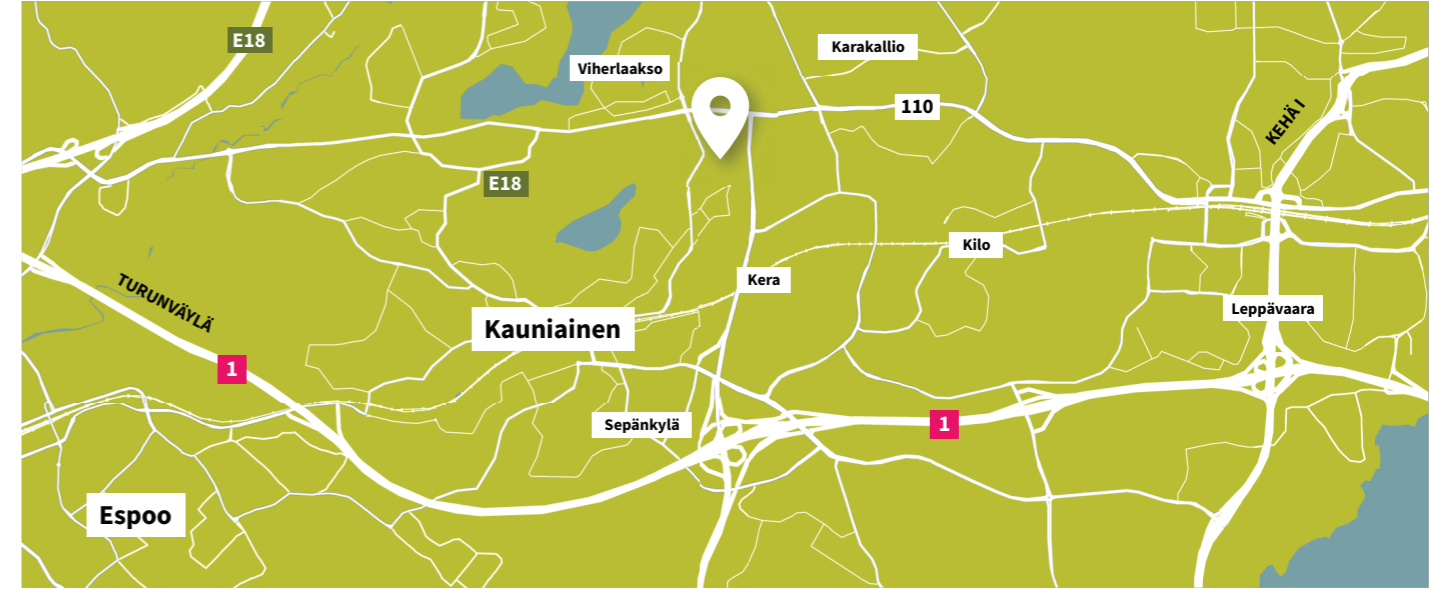




Järvien äärellä, palveluiden läheisyydessä

As Oy Espoon Kevätpiippo valmistuu Espoon Kavallinmäen alueelle. Kavallinmäki sijaitsee Viherlaakson ja Lippajärven läheisyydessä ja on omakotitalovaltainen vihreä ja rauhallinen asuinalue. Espoon kauniit järvimaisemat ovat vain kivenheiton päässä kotoa, sillä aivan lähistöllä liplattelevat Kauniaisten Gallträsk-järvi, Lippajärvi sekä Pitkäjärvi uimarantoinen.

Palvelut ja joukkoliikenne ovat täällä helposti saavutettavissasi. Lähin bussipysäkkisi on vain 300 metrin päässä, ja Keran juna-asemalle on matkaa kilometri. Turuntietä pitkin matka taittuu helposti omalla autolla eri suuntiin. Lähistöltä löytyvät niin ruokakaupat, leikkipaikat, koulut, päiväkodit kuin kattavat liikuntamahdollisuudet. Kauniaisten keskustan ja Leppävaarassa sijaitsevan Kauppakeskus Sellon laajimmat palvelut ovat myös helposti saatavilla.



Asunto Oy Espoon Kevätpiippo

Kirsikkakuja 1, 02710 Espoo



Bussit

Pysäkit 300 m, 500 m. Linjat: 224, 548, 200, 200N, 227, 235N, 236, 237V, 239, 239V



Junat

Keran asema 1 km
Kauniaisten asema 2 km



Kaupat

Alepa Viherlaakso 700 m
S-Market Lähderanta 2,4 km
Lidl Karakallio 2,6 km
Prisma Sello 4,2 km
K-Citymarket Sello 4,2 km



Terveys

Kauniaisten terveysasema 2,2 km
Jorvin sairaala 3,7 km



Liikunta ja hyvinvointi

Fit Viherlaakso Espoo 800 m
Gallträskin uimapaikka 1,2 km
Träskmossenin luontopolku 2 km
Kauniaisten uimahalli 2,4 km
Kasavuoren luontopolku 3,8 km
Leppävaaran maaumala ja uimahalli 3,8 km



Päiväkodit

Päiväkoti Lintukoto 800 m
Kungsgårdsin päiväkoti ja esikoulu 1,1 km
Lasinpuhaltajan päiväkoti 2 km



Koulut

Viherlaakson koulu ja lukio 850 m
Karakallion koulu 1,5 km



Kirjasto

Viherlaakson kirjasto 750 m

Modernit ja valoisa kodit mutkattomaan arkeen.

Taloyhtiö koostuu kymmenestä kaksikerroksisesta asunnosta, joista neljä sijoittuu erillistaloihin ja kuusi paritaloihin. Kohteeseen rakennetaan yhteensä 20 autopaikkaa, joista kaksi kullekin asunnolle. Autopaikat kuuluvat asunnon hintaan.

Erillistalot:

2 asuntoa: 5 h + kt + s – 86 m² + ulkovar

2 asuntoa: 4 h + kt + s – 86 m² + ulkovar

Paritalot:

3 asuntoa: 4 h + kt + s – 72,5 m² + ulkovar

3 asuntoa: 3 h + kt + s – 64,5 m² + ulkovar

Omakotimaista tunnelmaa

- Avarat, helposti kalustettavat pohjaratkaisut
- Valoisat oleskelutilat
- Laadukas sauna, jossa etäohjattava pilarikiuas upotettuna leveään alalauteeseen
- Tilava terassi, jossa varaus Lumonin lasikatolle ja seinälasituksille
- Runsaasti säilytystilaa: lämmin ulkovarasto ja ulkoiluvälinevarasto sisäänkäynnin vieressä sekä pieni varasto asunnossa
- Yksityisyyttä ja omaa rauhaa pensasaidoin rajatulla omalla pihalla

Arjen luksusta

- Laadukkaat kodinkoneet ja Puustellin keittiökalusteet
- Korkeatasoinen ja tyylikäs sisustus
- Koko asunnon kattava lattialämmitys
- Lämmitysmuotona ekologinen maalämpö
- Aurinkopaneelien asennuksen mahdollistavat harjakatot
- Varaus ilmalämpöpumpulle ja sähköauton latausasemalle



Luonnoskuva

Luonnoskuva



Luonnoskuva



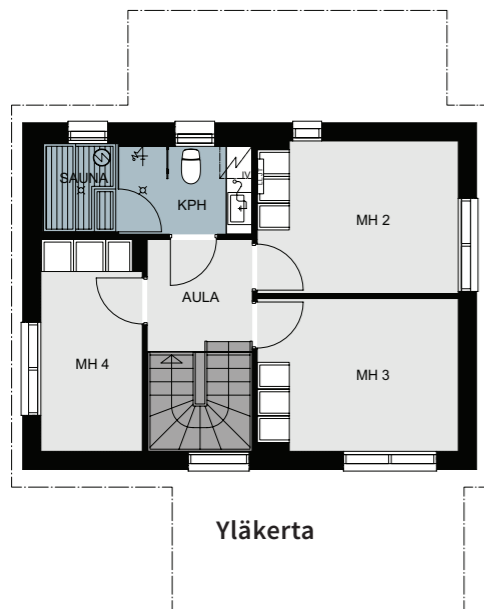
Omakotimaista asumista modernissa puutalossa

Kevätpiipon kodit tarjoavat tilaa elää ja hengittää. Kaksikerroksinen ratkaisu jäsentää kodin toiminnot selkeästi. Alakerrassa eletään ja kohdataan, yläkerrassa rauhoitutaan. Avarat oleskelutilat yhdistävät keittiön, ruokailun ja olohuoneen luontevaksi kokonaisuudeksi, josta on käynti omalle terassille ja pihalle. Länteen ja etelään avautuvat pihat tuovat valoa ja iltapäivän aurinkoa osaksi arkea.

Kodeissa on asunnosta riippuen 2-4 makuuhuonetta, joten vaihtoehtoja löytyy niin pariskunnille kuin perheille. Oma sauna tuo arkeen

riipauksen luksusta, ja säilytystilaa on hyvin. Lämmin ulkovarasto, erillinen ulkoiluvälinevarasto sekä lisäksi säilytystilaa sisätiloissa.

Jokaiselle kodille kuuluu kaksi autopaikkaa, ja sähköauton latausvalmius on huomioitu jo suunnittelussa. Kevätpiipon suunnittelussa on huomioitu myös vastuullisuus. Puurakenteiset talot, maalämpö ja sähköauton latausvalmius tukevat energiatehokasta asumista. Harjakatot mahdollistavat aurinkopaneelien asentamisen myöhemmin.



Yläkerta



Alakerta



86 m²

5h + kt + s + var
+ ulkovar

Asunnot A & D

Erillistaloihin sijoittuvissa suurimmissa kodeissa arki saa tilaa ympärilleen. Alakerran avara oleskelutila ja yksi makuuhuone tekevät pohjasta joustavan, kun taas yläkerran makuuhuoneet ja sauna muodostavat rauhallisen oman kokonaisuutensa.

Runsaat säilytystilat, lämmin ulkovarasto sekä oma piha ja terassi viimeistelevät omakotimaisen asumismukavuuden.



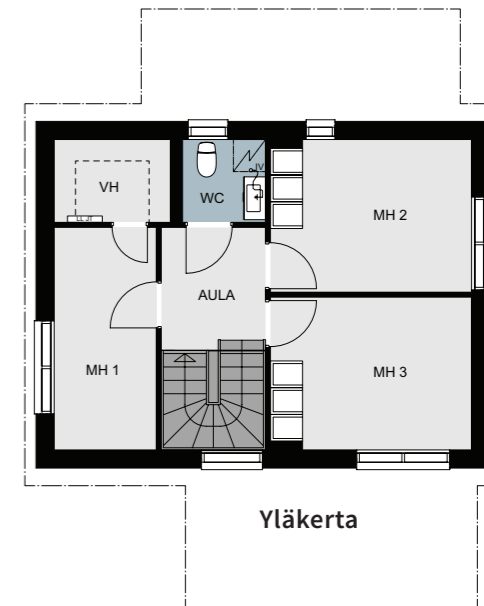
86 m²

4h + kt + s + var
+ ulkovar

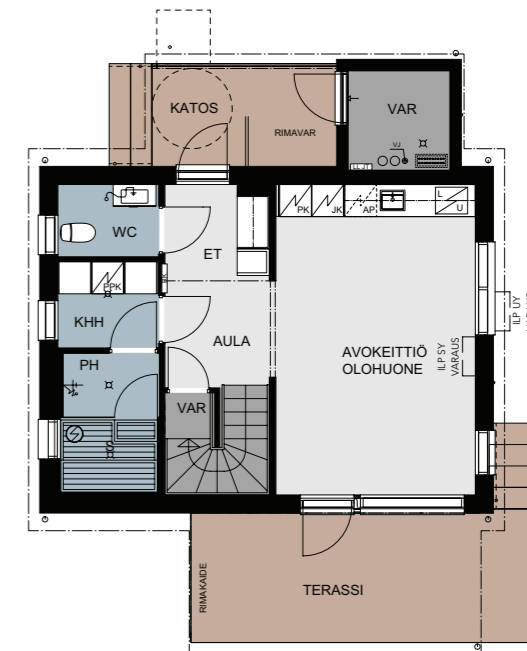
Asunnot B & C

Tilavissa erillistalokodeissa alakerran avara oleskelutila ja tyylikärsä sauna luovat puitteet sujuvalle arjelle ja rentoutumiselle. Kaikki kolme makuuhuonetta sijoittuvat yläkertaan omaan rauhaansa.

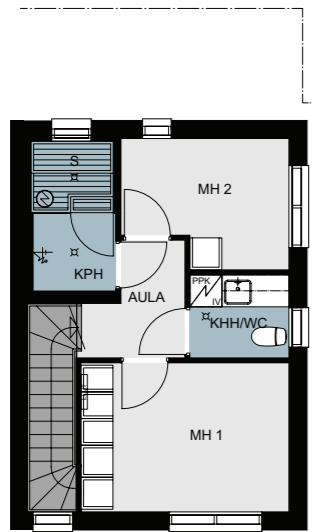
Vaatehuone, erillinen kodinhoituhuone ja useat varastotilat, lämmin ulkovarasto, katettu säilytystila sekä portaikon alunen, tekevät kodista käytännöllisen ja huolettoman.



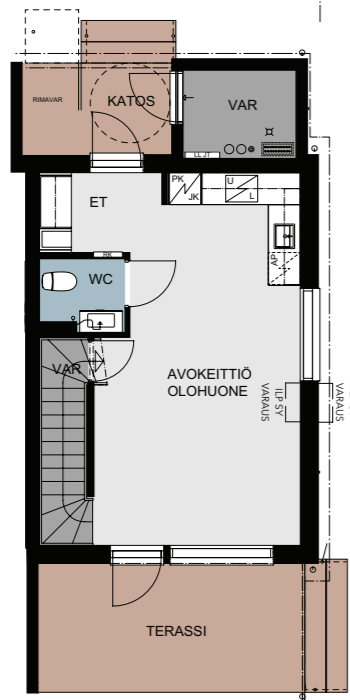
Yläkerta



Alakerta



Yläkerta



Alakerta



64,5 m²

3h + kt + s + ulkovar

Asunnot E1, F1 & G1

Näissä paritalokodeissa toimivat tilaratkaisut tekevät arjesta sujuvaa. Alakerran avara keittiön, ruokailutilan ja olohuoneen kokonaisuus kutsuu viihtymään, ja avokeittiö mahdollistaa yhdessäolon myös ruoanlaiton lomassa. Makuuhuoneet ja sauna sijoittuvat yläkertaan omaan rauhaansa.

Oma piha terasseineen tuo arkeen lisämukavuutta, ja säilytystilaa löytyy runsaasti. Lämmin ulkovarasto sekä katettu säilytystila pitävät tavarat järjestyksessä.



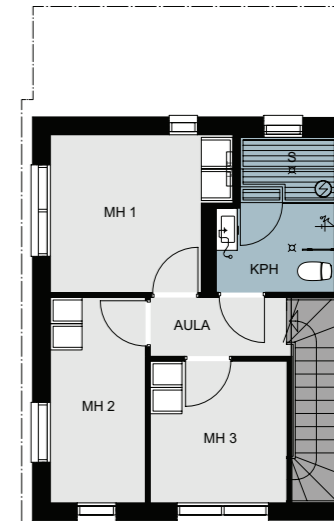
72,5 m²

4h + kt + s + ulkovar

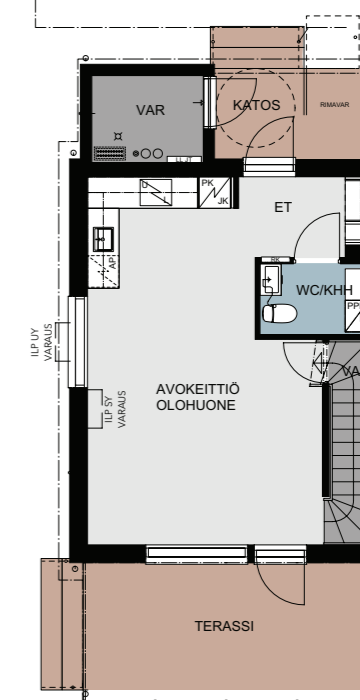
Asunnot E2, F2 & G2

Suuremmissa paritalokodeissa kolme makuuhuonetta ja sauna sijoittuvat yläkertaan omaan rauhaansa. Alakerran avara ja valoisa oleskelutila yhdistää keittiön, ruokailun ja olohuoneen kutsuvaksi kokonaisuudeksi, josta on käynti suurelle terassille ja omalle pihalle.

Säilytystilaa on runsaasti. Lämmin ulkovarasto ja tilat ulkoiluvälineille pitävät arjen järjestyksessä.



Yläkerta



Alakerta

Easyin koti on juuri sellainen. Ihan omannäköinen.

Viimeistelemme Easyin-kodit aina laadukkailla kodinkoneilla ja sisustusmateriaaleilla, mutta kotisi tunnelman valitset sinä.

Tarkoin mietityt pintamateriaalit ja kalusteratkaisut luovat raamin kodin viihtyisyydelle ja toimivalle arjelle. Ammattitaitoinen sisustussuunnittelijamme on valmiina auttamaan sinua kaikissa valinnoissasi.

Inspiroidu Easyinin Kotona-tyyleistä ja löydä omasi
Materiaalit ja sävyt valitaan sinun arkeasi ajatellen. Valikoimassa on ajattomia vaihtoehtoja sekä vaihtoehtoja, jotka seuraavat nykyisiä sisustustrendejä. Voit yhdistellä tyylejä keskenään – tuoda Kuulaaseen lempeää Kotoisuutta tai lisätä Särmän vahvuutta pehmeisiin pintoihin.

Tärkeintä on, että lopputulos tuntuu omalta ja palvelee juuri sinun tapaa elää kotona.

Päättämällä asuntokaupat nopeasti rakentamisen alkuvaiheessa pääset valitsemaan kotiisi mieleisesi sisustuksen monipuolisesta ja modernista sisustusmateriaalivalikoimastamme.

*Tutustu sisustuksiimme tarkemmin:
easyin.fi/sisustus*



“Tarkoin mietityt pintamateriaalit ja kalusteratkaisut luovat pohjan viihtyisälle ja toimivalle arjelle. Autan löytämään sopivimmat materiaalit ja tuen myös rohkeammassa valinnoissa, jotta kokonaisuudesta syntyy yhtenäinen ja juuri sinun näköisesi koti.”

– Kastellin sisustusvastaava



Kun koti tuntuu oikealta, olet löytänyt oman tyyliisi.

Kuulas

Valoisa. Raikas. Hillitty.

Kuulas-tyylissä koti rakentuu vaaleiden ja puhtaiden sävyjen ympärille. Selkeä ja ilmava tunnelma tuo tilaan valoa ja tasapainoa. Tarkkaan valituilla yksityiskohdilla voit luoda rauhallisen ja modernin kokonaisuuden, joka hengittää luonnollista eleganssia.

Kotoisa

Lämmin. Pehmeä. Elämänläheinen.

Kotoisa-tyyli kutsuu viihtymään. Sen materiaalit ovat luonnollisia, sävyt lempeitä ja tunnelma välitön. Yhdistämällä lämpimiä sävyjä ja pehmeitä tekstuureja luodaan koti, johon on helppo asettua – kuin tuttu syleily arjen keskellä.

Särmä

Rouhea. Karismaattinen. Voimakas.

Särmä-tyylissä sisustus saa syvemmän ilmeen ja vahvemman luonteen. Tummemmat, murretut sävyt ja selkeät kontrastit tuovat tilaan lujuuutta ja rytmiä. Voit pehmentää kokonaisuutta vaaleilla yksityiskohdilla tai korostaa särmää rohkeammin – täsmälleen oman makusi mukaan.

Klassinen

Ajaton. Lämmin. Maanläheinen.

Luonnollista lämpöä ja ajatonta eleganssia. Tämä keittiötyyli tuo kotiin harmonisen tunnelman, jossa puunsävyjen kauneus pääsee oikeuksiinsa.

Easyin-kodin osto on nimensä mukaisesti helppoa!

Oman kodin ostaminen on yksi elämäsi merkittävimmistä hankinnoista. Unelmien kodista haaveileminen saa hymyn huulille ja mielikuvituksen lentoon, eikä ole tavatonta, että se tuo mukanaan myös perhosia vatsanpohjalle. Voit huoletta luottaa kokemukseemme ja ammattitaitoomme elämäsi tärkeimmän hankinnan äärellä. Nauti iloisesta innostuksesta ja ideoinnista, me hoidamme loput.

Me Easyinilla tiedämme ja tunnemme kysymykset, toiveet ja huolet, joita uuden kodin osto usein herättää. Kokenut ja ammattitaitoinen tiimimme arkkitehdista asuntomyyjään ja työnjohtajasta sisustus suunnittelijaan tuntee asunnonoston kaikki puolet kuin omat taskunsa. Siksi olemme tasoittaneet jo valmiiksi sinulle sujuvan tien kohti unelmiesi kotia. Innostumme kanssasi tyylin ja materiaalien valinnasta tulevaan kotipesääsi – ja pikemmin kuin arvaatkaan istut jo nauttimassa aamukahvia omissa unelmakodissasi!



Turvallisesti kohti omaa kotia.

Kun suunnittelet oman kodin ostamista, **sinun kannattaa selvittää ensin erilaiset rahoitusvaihtoehdot**. Näin pääset heti hyvään vauhtiin polullasi kohti omaa kotia. Ota yhteyttä pankkiin hakeaksesi lainaa.

1.

Tutustu kohteisiimme ja **varaa sinua miellyttävä asunto** tai pirauta asuntomyyjällemme.

2.

Tee asuntokaupat. Käymme kanssasi yhdessä läpi myyntiasiakirjat sekä muut ostoon liittyvät käytännön asiat aina takuista vakuuksiin. Kauppakirjat voit halutessasi allekirjoittaa myös sähköisesti.

3.

Kun asunnoista on myyty 25 %, **kutsomme sinut osakkeenostajien kokoukseen.**

7.

Uusi kotisi on valmis, on siis aika muuttaa. **Tervetuloa elämäsi kaupunkikotiin!**

4.

Valitse sisustustyyli. Taitavat sisustus suunnittelijamme ovat valmiina auttamaan sopivien materiaalien valinnassa laajasta ja laadukkaasta valikoimastamme.

5.

Järjestämme rakentamisen aikana **kaksi tutustumiskäyntiä työmaalle.** Tule seuraamaan oman kotisi valmistumista paikan päälle!

6.

Kun asunnon valmistuminen lähestyy, **kutsomme sinut muuttotarkastukseen.**

Mistä uuden kodin hinta koostuu?

Asunnon velaton hinta koostuu myyntihinnasta (50 %) ja yhtiölainasta (50 %). Voit lyhentää yhtiölainaa osana yhtiövastiketta. Vaihtoehtoisesti voit maksaa sen pois joko kokonaan tai osittain jo asuntoon muuton yhteydessä.

Rakennustapaselostus

Asunto Oy Espoon Kevätpiippo

Kaup. osa: 61 Viherlaakso
Kortteli/Tontti: 49-61-109-8
Tontin pinta-alat: 3 114 m²
Asuntoja: 10 kpl
Autopaikat: 20 autopaikkaa
Osoite: Kirsikkakuja 1, 02710 Espoo
Tontin omistus: Vuokra / Lunastettavissa

Yleistä

Kohde muodostuu neljästä kaksikerroksisesta erillistalosta ja kolmesta kaksikerroksisesta paritalosta sekä piharakennuksesta. Piharakennuksessa on taloyhtiön tekninen tila sekä puolilämmin talovarasto. Asuntojen yhteydessä on lämmin ulkovarasto omalla sisäänkäynnillä, ulkoiluvälinevarasto sekä asunnon sisällä oleva varasto.

Viher- ja liikennealueet sekä jätehuoltopiste toteutetaan asema- ja pihapiirustuksen mukaisesti. Kohde rakennetaan rakennuslupaa haettaessa voimassa olevien rakentamismääräysten mukaisesti.

Perustukset
Rakennukset perustetaan perustamistapalausunnon ja rakennesuunnitelmien mukaisesti

Alapohjat
Alapohjat toteutetaan betonirakenteisina rakennesuunnitelmien mukaisesti.

Julkisivut
Ulkoseinien pintamateriaali on pääosin puupaneeliverhous.

Yläpohja ja vesikate
Kantavana yläpohjarakenteena toimivat kattoristikot. Asuntojen osalta vesikatteena on tiilikate, varaston ja sisäänkäynnin vesikatteena huopakate.

Väliseinät
Paritaloissa huoneistojen väliset väliseinät ovat puurakenteisia. Kevyet väliseinät ovat puurankarakenteisia levyväliseiniä. Pesuhuoneiden seinät vesieristetään.

Ikkunat
Ikkunat ovat sisäänpäin avautuvia tai kiinteitä puu-alumiini-ikkunoita. Ikkunat varustetaan sälekaihtimilla pois lukien paloikkunat.

Ovet
Väliovet ovat valkoisia tehdasmaalattuja laakaovia. Saunassa ja pesuhuoneessa on lasiovet. Huoneistojen ja ulkovaraston sisäänkäyntiovet ovat tehdasvalmisteisia puurakenteisia ulko-ovia. Terassiovi on lasiaukollinen ulko-ovi sälekaihtimilla..

Terassit
Terassit ovat puurakenteisia. Asuntojen terassit toteutetaan pohja- ja julkisivupiirustusten mukaisesti. Terasseille on mahdollisuus saada lisähintaan lasikatos sekä lasitetut seinät.

Lattiapäällysteet
Keittiöissä, olohuoneissa, makuuhuoneissa ja auloissa on laminaat-tilattia. Eteisissä, pesuhuoneissa, kodinhoituhuoneissa, saunoissa ja wc-tiloissa on lattialaatoitus. Ulkovarastojen ja taloyhtiön yhteisen teknisen tilan lattiassa on epoksipinnoite.

Sisäseinät
Sisäseinät ovat pääosin maalattuja kipsilevyseiniä. Pesuhuoneiden kaikki seinät laatoitetaan. Keittiön ja kodinhoituhuoneen kalustevälit laatoitetaan. Vessan altaan tausta laatoitetaan. Saunojen seinät ovat puupaneelia. Pesuhuoneen ja saunan välinen seinä on lasiseinä. Ulkovarastojen ja taloyhtiön teknisen tilan seinät ovat maalattuja, mutta ei tasoitettuja.

Sisäkatot
Saunojen ja pesuhuoneiden katot ovat puupaneelia. Muut sisäkatot ovat maalattuja kipsilevykattoja. Ulkovarastojen ja taloyhtiön teknisen tilan katot ovat maalattuja mutteivät tasoitettuja.

Kalusteet
Asunnoissa on tehdasvalmisteiset Puustellin kalusteet erillisen kalustesuunnitelman mukaisesti.

Varusteet
Pesuhuoneissa ja wc-tiloissa on pyyhekoukut ja paperitelineet. Olohuoneiden ja makuuhuoneiden ikkunoissa on verhokiskot.

Koneet ja laitteet
Kaikissa huoneistoissa on tasoon upotettava induktiokeittotaso, kalusteisiin asennettava erillisuuni, astianpesukone, liesituuletin ja kylmälaitteet kalustesuunnitelmien mukaisesti. Kodinhoito-huoneissa on tilavaraus pyykinpesukoneelle ja kuivausrummulle kalustesuunnitelmien mukaisesti. Saunoissa on lattialla seisova etäohjattava sähkökiuas. Asunnoissa on lisätyönä mahdollisuus viilentävälle ilmalämpöpumpulle.

Piha
Tontin yhteiset alueet, istutukset, nurmialueet ja pihakäytävät sekä pihan varusteet toteutetaan asemapiirustuksen ja/tai pihasuunnitelman mukaisesti. Asuntopihoilla ja yhteisillä alueilla voi sijaita kaivonkansia.

Talotekniikka
Asuinrakennukset liitetään taloyhtiön yhteiseen maalämpöjärjestelmään. Rakennuksissa on asuntokohtainen koneellinen tulo- ja poistoilmanvaihto lämmöntalteenottolaitteella. Yhtiössä on huoneistokohtaiset etäluettavat vesimittarit, joissa on kylmän ja lämpimän veden mittaus. Jokaisessa asunnossa on koko huoneiston kattava lattialämmitys.

Tiedonsiirtotekniikka
Yhtiöön hankitaan kiinteistökohtainen kaapelitelevisiöjärjestelmä ja rakennetaan laajakaistajohdotus, joka mahdollistaa huoneistokohtaiset internetliittymät. Asunnoissa on vakiona kiinteä internetyhteys perusnopeudella.

Autopaikat
Kohteeseen rakennetaan asemapiirustuksen mukaisesti yhteensä 20 autopaikkaa, jotka on jaettu huoneistojen hallintaan siten että jokaiselle huoneistolle kuuluu kaksi autopaikkaa. Kaikki autopaikat varustetaan lämmityspistorasialla, ja niihin on mahdollista tilata lisätyönä sähköajoneuvon latausasema asennettuna. Autopaikat kytketään asunnon sähkömittaukseen.

Muuta
Tämä selostus on laadittu ennakkomarkkinointivaiheessa, ja myyjä varaa oikeuden muuttaa siinä annettuja tietoja. Asuntokaupan sisältö ja ehdot täsmennetään lopullisissa myyntiasiakirjoissa. Visualisointikuvien tarkoitus on havainnollistaa kohteen ulkonäköä. Ne eivät ole suunnitelma-asiakirjoja ja saattavat yksityiskohdiltaan ja väreiltään poiketa lopullisesta rakennuksesta. Visualisointikuvissa on esitetty lisähintaisia tuotteita. Asunnoissa saattaa esiintyä vähäisiä alaslaskuja ja kotelointoja, joita ei ole merkitty esittelypiirustuksiin. Kalusteiden ja hormien mitoitus tarkistetaan työmaalla, ja niiden mitat saattavat vähäisessä määrin muuttua suunnitellusta. Myyjällä on oikeus vaihtaa kaupanimikkeillä mainittuja tuotteita toisen valmistajan vastaaviin tuotteisiin.

15.9.2025
Kastelli-talot Oy
Easyin-aluerakentaminen



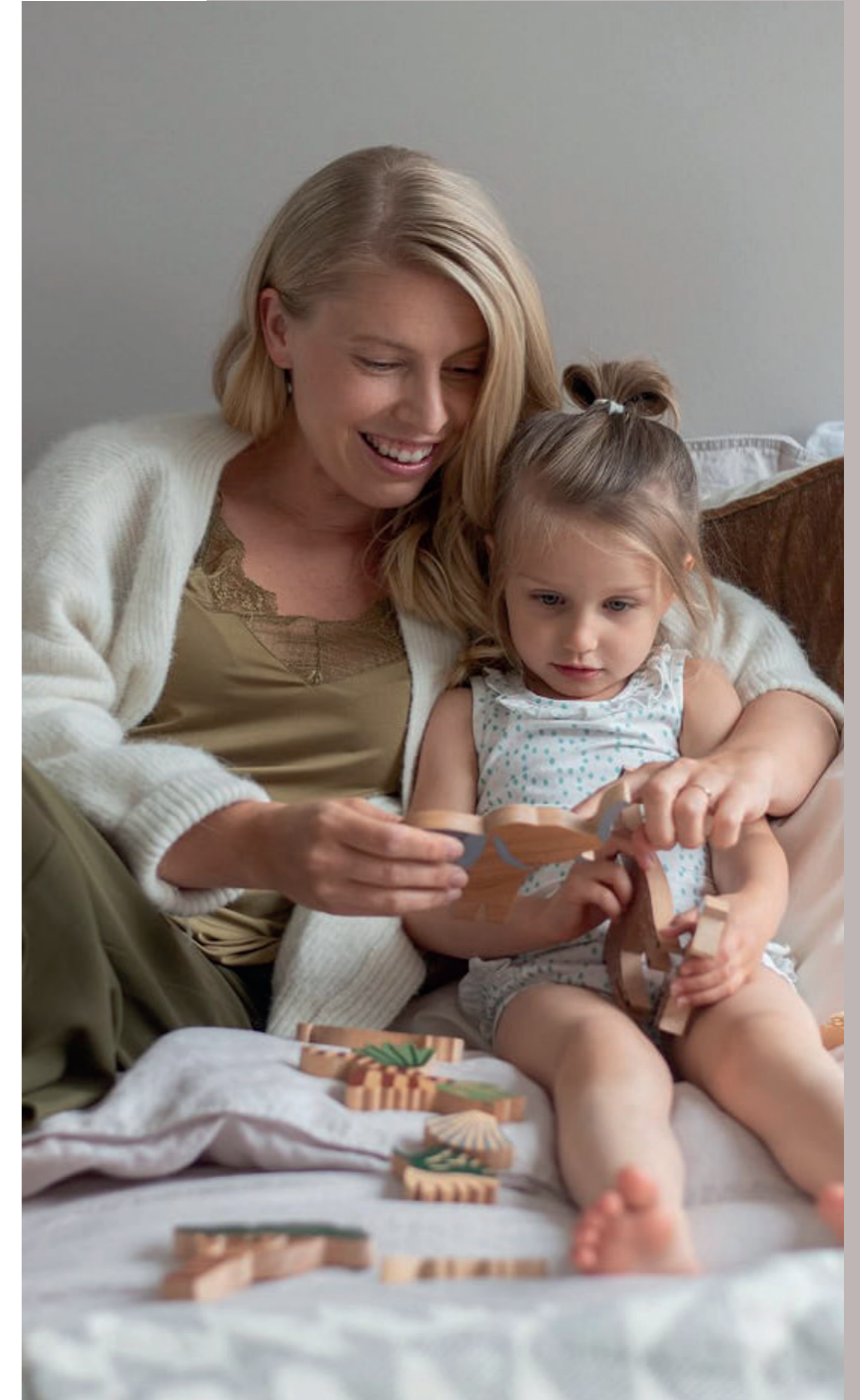
SUOMEN VAHVIMMAT
PLATINA

Kastellin laadukas Easyyin-koti

Valitessasi Asunto Oy Espoon Hiirenportaan Easyyin-kodin valitset kumppaniksesi luotettavuudestaan ja laadukkuudestaan tunnetun markkinajohtajan¹. Sujuvan arjen kaupunkikotimme toteuttaa Harjavalta-konserniin kuuluva Kastelli, jonka talot ovat ylivoimaisesti Suomen ostetuimpia ja asiakkaat tutkitusti tyytyväisiä². Markkinajohtaja Kastelli on ollut jo vuodesta 1994 lähtien. Vakavarainen perheyhtiö on turvallinen kumppani elämäsi tärkeimmän hankinnan äärellä. Tästä osoituksena meille on myönnetty Suomen Asiakastiedon Suomen Vahvimmat Platina -sertifikaatti.

Kastellin toiminta on sertifioitu ISO 9001 -laatustandardien ja ISO 14001 -ympäristöstandardien mukaisesti.

¹ Rakennustutkimus RTS Oy, Omakotirakentajatutkimus 2024/25 RV. ² Rakennustutkimus RTS Oy, Omakotirakentajatutkimus 2024/25 SV.



”

*Toteutamme unelman laadukkaasta
pientalokodista, joka on helppo
hankkia.*

ELÄMÄSI KAUPUNKIKOTI.

Ota yhteyttä asuntomyyntiimme!

easyinmyynti@kastelli.fi